

# Le Floc'h

PARIS • SAINT-CLOUD

DIMANCHE 14 JUIN 2026  
À SAINT-CLOUD





Renseignements  
au +33 (0)1 46 02 20 15  
contact@lefloch-drouot.fr

## Ventes aux enchères publiques

Dimanche 14 juin 2026

Première partie

Carrés, Petite maroquinerie, Montres (lots 1 à 100)

Seconde partie

Bijoux & Mode à 14h (lots 101 à 317)

### Expositions publiques

Jeudi 11, vendredi 12 et samedi 13 juin de 11h à 18h

Hôtel des Ventes de Saint-Cloud

1 ter, boulevard de la République, 92210 Saint-Cloud

Rédaction du catalogue

Léa Chapellon - Gemmologue ING - Spécialiste Bijoux assistée de Chloé Lafon

EXPERTS

Cabinet Emeric & Stephen PORTIER - +33 1 47 70 89 82 - experts@esportier.com

Assisté de Géraldine Richard, expert SFEP, pour les lots n<sup>os</sup> 80, 82, 83, 85 à 92 et 95 à 100.

Jérôme Lalande pour les lots n<sup>os</sup> 276 à 279, 284, 285, 301 à 306 et 308 à 310.

Frank Kassapian - +33 6 58 68 52 26 - kassapian@yahoo.fr, pour le lot 64.

1<sup>re</sup> de couverture : lots n<sup>os</sup> 184, 205, 206 et 228

4<sup>e</sup> de couverture : lots n<sup>os</sup> 278, 287 et 294

Conditions de vente spécifiques :

Les pierres gemmes et perles peuvent avoir fait l'objet de pratiques d'embellissement (huilage pour les émeraudes, traitement thermique pour les saphirs ou les rubis, blanchiment pour les perles). Ces améliorations sont considérées comme traditionnelles et sont admises par le commerce international des pierres gemmes et des perles.

Par conséquent, ces traitements ne sont pas mentionnés au catalogue.

Le fonctionnement de toutes les montres a été testé au moment de la rédaction du catalogue.

Sauf mention de mécanisme « à réviser », les montres étaient fonctionnelles.

Toutefois, l'exactitude des mouvements n'est pas garantie, ni le fonctionnement des montres au-delà de la vente.



Frais en sus des enchères : 27% TTC ou 14,28% TTC pour les lots judiciaires marqués d'un astérisque

Laissez un ordre d'achat, une demande de téléphone  
ou enchérissez en direct

**Drouot**  ou 

Tous les lots sont visibles sur le site [www.lefloch-drouot.fr](http://www.lefloch-drouot.fr)

Photographies : Jon Mills [contact@jon-mills.com](mailto:contact@jon-mills.com), Clément Le Penven

 Conception et impression en France : Arlys  01 34 53 62 69

# Foulards & Petite Maroquinerie

- 1.**  
HERMÈS « Demi-brigade de fusiliers marins ».  
Carré en twill de soie dans les tons rouges, ivoires, bleu marine et verts, d'après Hugo GRYGKAR (quelques petites taches).  
Édité en 1940.  
Dim. : 90 x 90 cm  
Accompagné d'une boîte de la Maison (usures).  
120 / 150 €
- 2.**  
HERMÈS « Alphabet des métiers ».  
Carré en twill de soie dans les tons vieux rose et blancs, d'après Philippe DAUCHEZ (petites taches et fils tirés).  
Édité 1945.  
Dim. : 90 x 90 cm  
120 / 180 €
- 3.**  
HERMÈS « Les bécans ».  
Carré en twill de soie dans les tons bleus, blancs, rouges et beiges, d'après Hugo GRYGKAR (petites taches).  
Édité en 1953, réédité en 1974 et 1990.  
Dim. : 90 x 90 cm  
Accompagné d'une boîte de la Maison.  
100 / 150 €
- 4.**  
HERMÈS « Les blés ».  
Carré en twill de soie dans les tons noirs, orange et beiges, d'après Hugo GRYGKAR (infimes taches).  
Édité en 1955, réédité en 1990, 1998 et 2006.  
Dim. : 90 x 90 cm  
120 / 180 €
- 5.**  
HERMÈS « Grand carrosse pour un ambassadeur ».  
Carré en twill de soie dans les tons marron, dorés et bordeaux, d'après Lise COUTIN (infimes taches).  
Édité en 1961.  
Dim. : 90 x 90 cm  
100 / 200 €
- 6.**  
HERMÈS « Fleurs de Lotus ».  
Carré en twill de soie dans les tons noirs, orange et blancs, d'après Christiane VAUZELLES (quelques taches et fils tirés).  
Édité en 1961, réédité en 1976 et 1985.  
Dim. : 90 x 90 cm  
100 / 150 €
- 7.**  
HERMÈS « Grand appareil ».  
Carré en twill de soie dans les tons bordeaux, blancs et dorés, d'après Jacques EUDEL (quelques taches, petits fils tirés).  
Édité en 1962, réédité en 1986, 2000 et 2018.  
Dim. : 90 x 90 cm  
80 / 120 €
- 8.**  
HERMÈS « Shéhérazade ».  
Carré en twill de soie dans les tons noirs et dorés, d'après Henri d'ORIGNY (infimes taches).  
Édité en 1966 et réédité en 1985.  
Dim. : 90 x 90 cm  
Accompagné d'une boîte de la Maison.  
150 / 200 €
- 9.**  
HERMÈS « Shéhérazade ».  
Carré en twill de soie dans les tons blancs, lie-de-vin et violets, d'après Henri d'ORIGNY (petites taches et fils tirés).  
Édité en 1966 et réédité en 1985.  
Dim. : 90 x 90 cm  
100 / 200 €
- 10.**  
HERMÈS « Omnibus & voitures de place ».  
Carré en twill de soie dans les tons bleus, verts et dorés, d'après Philippe LEDOUX (infimes taches et petits fils tirés).  
Édité en 1967.  
Dim. : 90 x 90 cm  
120 / 180 €
- 11.**  
HERMÈS « The royal and ancient game of golf ».  
Carré en twill de soie dans les tons marron, blancs, verts et rouges, d'après Philippe LEDOUX (petites taches).  
Édité en 1968 et réédité en 1986.  
Dim. : 90 x 90 cm  
Accompagné d'une boîte de la Maison.  
120 / 180 €
- 12.**  
HERMÈS « L'hiver ».  
Carré en twill de soie dans les tons blancs, bleu marine et brun, d'après Philippe LEDOUX (infimes taches).  
Édité en 1969.  
Dim. : 90 x 90 cm  
150 / 200 €



1



2



3



4



5



6



7



8



9



10



11



12

- 13.**  
HERMÈS « Aux champs ».  
Carré en twill de soie dans les tons bleus, blancs, violets et verts, d'après Caty LATHAM (infime fil tiré).  
Édité en 1970 et réédité en 1990.  
Dim. : 90 x 90 cm  
150 / 200 €
- 14.**  
HERMÈS « Tahiti ».  
Carré en twill de soie dans les tons verts, blancs et jaunes, d'après Caty LATHAM (très légère tache et fils tirés).  
Modèle de solde.  
Édité en 1971.  
Dim. : 90 x 90 cm  
100 / 150 €
- 15.**  
HERMÈS « Skyros ».  
Carré en twill de soie dans les tons bleus, blancs et jaunes d'après Julie ABADIE (menues taches, infimes fils tirés, menu accroc).  
Édité en 1971 et jamais réédité.  
Dim. : 90 x 90 cm  
100 / 150 €
- 16.**  
HERMÈS « Cliquetis ».  
Carré en twill de soie dans les tons bordeaux, blancs et dorés, d'après Julie ABADIE (petites taches).  
Édité en 1972, réédité en 1986, 2010, 2011 et 2018.  
Dim. : 90 x 90 cm  
80 / 120 €
- 17.**  
HERMÈS « Brandebourg ».  
Carré en twill de soie Surteint dans les tons violets et ocres, d'après Caty LATHAM.  
Édité en 1972, réédité en 1991 et 2004.  
Dim. : 90 x 90 cm  
120 / 180 €
- 18.**  
HERMÈS « Spring ».  
Carré en twill de soie dans les tons roses, gris et blancs, d'après Philippe LEDOUX (petit fil tiré).  
Édité en 1974 et réédité en 1988.  
Dim. : 90 x 90 cm  
Note : Ce motif présente en son centre le phaéton du fils de Napoléon Ier, construit en 1812 par le carrossier Tremblay, il est aujourd'hui conservé au château de Schönbrunn à Vienne.  
100 / 120 €
- 19.**  
HERMÈS « Parc royal ».  
Carré en twill de soie dans les tons orange et kaki, d'après Marie-Françoise HÉRON (petites taches et fils tirés).  
Édité en 1974.  
Dim. : 90 x 90 cm  
120 / 180 €
- 20.**  
HERMÈS « Ritote ».  
Carré en twill de soie dans les tons violets, roses et bleus, d'après Karin SWILDENS (petits fils tirés, infimes taches).  
Édité en 1978.  
Dim. : 90 x 90 cm  
100 / 150 €
- 21.**  
HERMÈS « Ritote ».  
Carré en twill de soie dans les tons marron et roses, d'après Karin SWILDENS (infimes fils tirés et petits accrocs).  
Édité en 1978.  
Dim. : 90 x 90 cm  
120 / 180 €
- 22.**  
HERMÈS « Pani La Shar Pawnee ».  
Carré en twill de soie dans les tons noirs, bleus, blancs et roses d'après Oliver KERMIT.  
Édité en 1984.  
Dim. : 90 x 90 cm  
Note : Ce foulard rend hommage aux Pawnees, tribu originaire des plaines du Nebraska et du Kansas, contrainte de s'exiler dans les réserves indigènes d'Oklahoma à la fin du XIX<sup>e</sup> siècle.  
120 / 180 €
- 23.**  
HERMÈS « Les folies du ciel ».  
Carré en twill de soie dans les tons blancs et polychromes, d'après Loïc DUBIGEON (quelques taches et fils tirés).  
Édité en 1984, réédité en 1988 et 1994.  
Dim. : 90 x 90 cm  
100 / 120 €
- 24.**  
HERMÈS « Les fantaisies du Roy ».  
Carré en twill de soie dans les tons turquoise, blancs et roses, d'après Annie FAIVRE (infimes fils tirés et petites taches).  
Édité en 1986.  
Dim. : 90 x 90 cm  
100 / 150 €



13



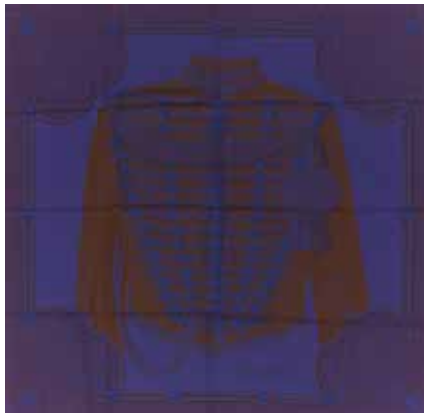
14



15



16



17



18



19



20



21



22



23



24

- 25.**  
HERMÈS « Torana ».  
Carré en twill de soie dans les tons kaki, violets, bordeaux et jaunes, d'après Annie FAIVRE (infime fil tiré).  
Édité en 1987 et réédité en 2000.  
Dim. : 90 x 90 cm  
Note : Ce foulard est inspiré des portiques dits torana du stupa de Sanchi, monument funéraire de l'Inde centrale qui symbolise l'apogée du bouddhisme sous la dynastie des Maurya.  
150 / 200 €
- 26.**  
HERMÈS « Équateur ».  
Carré en twill de soie dans les tons bleu marine, verts et blancs, d'après Robert DALLET (fils tirés et petites taches).  
Édité en 1988 et réédité en 2013.  
Dim. : 90 x 90 cm  
80 / 120 €
- 27.**  
HERMÈS « Qu'importe le flacon... pourvu qu'on ait l'ivresse ».  
Carré en twill de soie à décor de flacons de parfums dans les tons crème et rose poudré, d'après Catherine BASCHET (léger accroc, infime tache, menus fils tirés).  
Édité en 1988 et réédité en 1997.  
Dim. : 90 x 90 cm  
150 / 200 €
- 28.**  
HERMÈS « Giverny ».  
Carré en twill de soie dans les tons mauves, jaunes, verts et brique, d'après Laurence THIOUNE.  
Édité en 1989, réédité en 1991 et 1999.  
Dim. : 90 x 90 cm  
Note : Ce carré est une édition spéciale en hommage à Claude MONET, souhaitée par Gérard VAN DER KEMP, ancien conservateur en chef du château de Versailles. Durant sa retraite, il va fortement contribuer à la restauration de la maison et des jardins du peintre à Giverny. Ce carré pouvait alors être acheté sur place lors de la visite du lieu.  
120 / 180 €
- 29.**  
HERMÈS « Fleurs de l'Opéra ».  
Carré en twill de soie dans les tons gris, roses, jaunes et violets, d'après Julie ABADIE (petites taches).  
Édité en 1989.  
Dim. : 90 x 90 cm  
100 / 150 €
- 30.**  
HERMÈS « Halte en Camargue ».  
Carré en twill de soie dans les tons kaki, blancs, marron et roses, d'après Robert DALLET.  
Édité en 1989.  
Dim. : 90 x 90 cm  
Accompagné d'une boîte de la Maison.  
150 / 200 €
- 31.**  
HERMÈS « Les tambours ».  
Carré en twill de soie dans les tons noirs, mauves et dorés, d'après Joachim METZ (étiquette de composition décousue sur un côté).  
Édité en 1989 et réédité en 1990.  
Dim. : 90 x 90 cm  
150 / 200 €
- 32.**  
HERMÈS « 1789 ».  
Carré en twill de soie dans les tons rouges, blancs, bleus et dorés d'après Joachim METZ (quelques taches, décoloration au dos).  
Édité en 1990 et jamais réédité.  
Dim. : 90 x 90 cm  
Note : Ce carré a été créé pour commémorer le bicentenaire de la Révolution française.  
80 / 120 €
- 33.**  
HERMÈS « Chapeau ! ».  
Carré en twill de soie dans les tons roses, marron, verts et jaunes, d'après Annie FAIVRE (légères taches, petit fil tiré).  
Édité en 1990, réédité en 1993 et 1997.  
Dim. : 90 x 90 cm  
Note : Ce carré célèbre l'évolution des coiffures féminines au XVIII<sup>e</sup> siècle. On y retrouve notamment la coiffure « à la belle poule », le chapeau « à la tartare », ainsi que le bonnet « turban ».  
100 / 150 €
- 34.**  
HERMÈS « Grand manège ».  
Carré en twill de soie dans les tons bleus, roses, verts et dorés, d'après Henri d'ORIGNY (quelques petits fils tirés).  
Édité en 1990 et réédité en 1992.  
Dim. : 90 x 90 cm  
80 / 120 €
- 35.**  
HERMÈS « Kachinas ».  
Carré en twill de soie dans les tons blancs et polychromes, d'après Oliver KERMIT (quelques taches et fils tirés).  
Édité en 1992, réédité en 1997, 2004 et 2012.  
Dim. : 90 x 90 cm  
Note : Les kachinas sont des poupées rituelles, en bois, offertes aux enfants du peuple amérindien Hopis, afin de les familiariser avec les cultes ancestraux.  
120 / 180 €
- 36.**  
HERMÈS « L'Élégance et le confort en automobile ».  
Carré en twill de soie dans les tons verts, blancs, orange et jaunes, d'après Caty LATHAM (infime décoloration et fil tiré).  
Édité en 1996 et jamais réédité.  
Dim. : 90 x 90 cm  
Note : Ce carré reprend des visuels publicitaires des années 1920, créés par la Maison Hermès, visant à inciter le public à envisager les voyages en automobile comme un plaisir plutôt que comme une épreuve.  
150 / 200 €



25



26



27



28



29



30



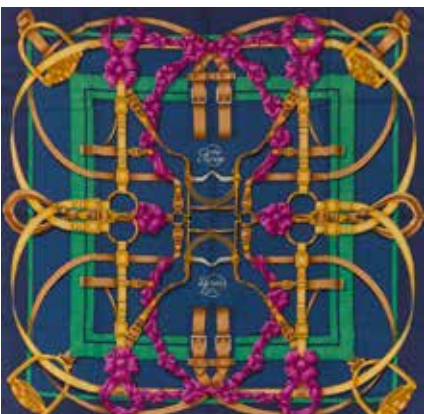
31



32



33



34



35



36

- 37.**  
HERMÈS « La musique des sphères ».  
Carré en mousseline de soie à décor d'un alto dans les tons blanc cassé, gris, bleus, verts et rouges, d'après Zoé PAUWELS (menus fils tirés, infimes taches).  
Édité en 1996, réédité en 2000 et 2006.  
Dim. : 90 x 90 cm  
Note : Ce carré représente l'alto dit « Viola Medici », un instrument conçu par le célèbre luthier STRADIVARIUS et ayant appartenu à la famille MÉDICIS.  
100 / 150 €
- 38.**  
HERMÈS « Au son du Tam-tam ».  
Carré en twill de soie dans les tons marron, ocres et jaunes, d'après Laurence Toutsy BOURTHOUMIEUX (petites taches).  
Édité en 1997 et jamais réédité.  
Dim. : 90 x 90 cm  
100 / 150 €
- 39.**  
HERMÈS « Amours ».  
Carré en twill de soie brochée dans les tons roses, blancs et dorés, d'après Annie FAIVRE (petites taches et trous).  
Édité en 1999 et réédité en 2001.  
Dim. : 90 x 90 cm  
100 / 150 €
- 40.**  
HERMÈS « L'air marin ».  
Carré en twill de soie dans les tons orange, beiges et verts, d'après Joachim METZ (légère tache et infime fil tiré).  
Édité en 2001 et jamais réédité.  
Dim. : 90 x 90 cm  
150 / 200 €
- 41.**  
HERMÈS « Tout cuir ».  
Carré en twill de soie dans les tons beiges, bleus et rouges, d'après Caty LATHAM (infime accroc).  
Édité en 2002 et jamais réédité.  
Dim. : 90 x 90 cm  
120 / 180 €
- 42.**  
HERMÈS « Face au large ».  
Carré en twill de soie dans les tons roses, mauves, jaunes et gris, d'après Dominik A. JARLEGANT (quelques taches).  
Édité en 2004 et jamais réédité.  
Dim. : 90 x 90 cm  
100 / 150 €
- 43.**  
HERMÈS « Kelly en perles ».  
Carré en jersey de soie dans les tons violets, rouges et verts (légères taches, infimes accrocs).  
Édité en 2010.  
Dim. : 92 x 87 cm  
100 / 150 €
- 44.**  
HERMÈS « Kachinas ».  
Grand foulard en crêpe de soie dans les tons orange, noirs et gris, d'après Oliver KERMIT (quelques taches).  
Édité en 1992, réédité en 1997, 2004 et 2012.  
Dim. : 135 x 136 cm  
200 / 300 €
- 45.**  
HERMÈS.  
Pochette en twill de soie bleue à décor de fleurs dans les tons gris.  
Dim. : 42 x 41 cm  
50 / 80 €
- 46.**  
HERMÈS.  
Pochette en twill de soie bleu marine à décor d'éléphants et de palmiers dans les tons bordeaux, jaunes, verts et bleus.  
Dim. : 42 x 41 cm  
50 / 80 €
- 47.**  
HERMÈS.  
Pochette en twill de soie bleu marine à décor d'éperons dans les tons corail (infime salissure).  
Dim. : 42 x 41 cm  
50 / 80 €
- 48.**  
HERMÈS.  
Pochette en twill de soie corail à décor végétal dans les tons dorés (petite tache).  
Dim. : 42 x 41 cm  
50 / 80 €



37



38



39



40



41



42



43



44



45



46



47

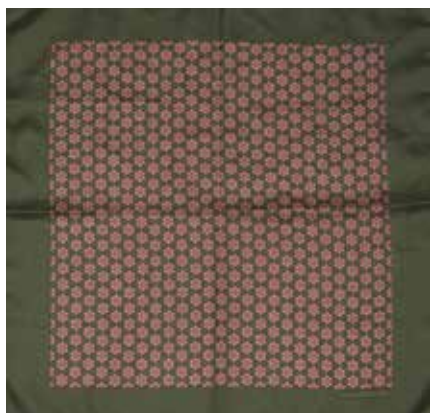


48



49

**49.**  
HERMÈS.  
Pochette en twill de soie bleu marine à motif de cordage dans les tons bleu ciel et rouges (infime accroc).  
Dim. : 42 x 41 cm  
50 / 80 €



50

**50.**  
HERMÈS.  
Pochette en twill de soie vert à motif de fleurs dans les tons roses et jaunes.  
Dim. : 42 x 41 cm  
50 / 80 €



51

**51.**  
HERMÈS.  
Pochette en twill de soie ocre à motif de lapins bondissants dans les tons gris (infime fil tiré).  
Dim. : 42 x 41 cm  
50 / 80 €

**52.**  
HERMÈS.  
Pochette en twill de soie bordeaux à décor de boucles dans les tons bleus (légère tache).  
Dim. : 42 x 41 cm  
50 / 80 €

**53.**  
HERMÈS « Concours d'étriers ». Carré plissé en twill de soie dans les tons noirs, bleus, dorés et orange, d'après Virginie JAMIN. Édité en 2011.  
Dim. : 90 x 90 cm  
Accompagné d'une boîte de la Maison.  
150 / 200 €

**54.**  
HERMÈS « Poésie Persane ». Carré plissé en twill de soie dans les tons marron, verts, violets et corail, d'après Julie ABADIE. Édité en 1970 et réédité en 2001.  
Dim. : 90 x 90 cm  
Accompagné de sa boîte et de son coffret cadeau de Noël.  
200 / 300 €



52

**55.**  
HERMÈS « Flamingo Party ». Paréo en coton dans les tons orange, violets, jaunes et bleus d'après Laurence Touty BOURTHOUMIEUX. Édité en 2015.  
Dim. : 141 x 174 cm  
180 / 220 €

**56.**  
HERMÈS.  
Étole en soie double-face verte et jaune à décor de H (petits fils tirés, petites taches).  
Dim. : 69 x 170 cm  
80 / 120 €

**57.**  
HERMÈS.  
Grande étole en soie, cachemire et laine violette à décor de H (petite tache).  
Dim. : 47,5 x 170 cm  
180 / 220 €

**58.**  
HERMÈS.  
Grand châle en cachemire et soie dans les tons saumon à décor de zigzag.  
Dim. : 149 x 210 cm  
250 / 450 €

**59.**  
HERMÈS.  
Grand plaid en cachemire noir à franges.  
Dim. : 139 x 188 cm  
300 / 400 €

**60.**  
CHANEL.  
Carré en soie dans les tons beiges, blancs et dorés à décor d'un collier Gripoix (menues taches et infimes fils tirés).  
Dim. : 87 x 85 cm  
80 / 120 €

**61.**  
CARTIER.  
Carré en soie dans les tons orange, turquoise, dorés et rouges (infimes taches).  
Dim. : 87 x 88 cm  
Accompagné d'une boîte de la Maison.  
50 / 80 €

**62.**  
CARTIER « Must ». Carré en twill de soie dans les tons roses et dorés à décor de bagues modèle « Trinity » et de bracelets de la Maison (infime tache).  
Dim. : 87 x 88 cm  
Accompagné d'une boîte de la Maison.  
50 / 80 €

**63.**  
CARTIER.  
Carré en soie dans les tons orange, turquoise, dorés et rouges (petites taches, infime trou).  
Dim. : 87 x 88 cm  
80 / 100 €

**64.**  
Important châle Cachemire long, à double médaillon encadrant une réserve noire à fleurs et feuillage étoilés sur fond rouge, vert et bleu. Paris, milieu du XIX<sup>e</sup> siècle.  
Haut. : 347 cm - Larg. : 162 cm  
400 / 600 €

**65.**

HERMÈS.

Collier pour chien en cuir naturel, coutures en point sellier blanches, boucle ardillon en métal palladié.

Vers 1997.

Signé, modèle de solde.

Long. max. : 70 cm

Long. du trou moyen : 65 cm

Larg. : 3 cm

Accompagné d'un dustbag et d'un pochon.

100 / 180 €

**66.**

HERMÈS.

Ceinture en cuir lisse fauve, boucle « H » en métal palladié, longueur réglable (rayures et manques à la boucle, usures et griffures au cuir).

Modèle de solde.

Long. : 78 cm – Larg. : 3 cm

80 / 120 €

**67.**

HERMÈS.

Ceinture réversible en veau box cassis et veau box glycine, boucle « cadenas H » en métal palladié (usures et rayures à la boucle, légères rayures d'usage et taches au cuir).

Année 2002.

Modèle de solde.

Taille : 80 – Long. du trou moyen : 80 cm

Accompagnée d'un pochon de la Maison.

80 / 120 €

**68.**

HERMÈS.

Ceinture en veau box noir, intérieur gold.

Larg. : 2 cm

Taille : 80 – Long. du trou moyen : 80 cm

On joint une boucle « H » en métal palladié (infimes rayures à la boucle, non adaptable sur la ceinture).

Accompagnée d'un pochon de la Maison.

250 / 300 €

**69.**

CHANEL.

Ceinture en cuir noir, boucle en métal doré ornée du chiffre cinq, du monogramme de la Maison, d'un camélia et d'un trèfle à quatre feuilles en métal argenté (usures au cuir, menus chocs et rayures à la boucle).

Long. max. : 69 cm

Long. du trou moyen : 65 cm

Larg. : 2,5 cm

Accompagnée de sa boîte.

200 / 300 €

**70.**

CELINE.

Ceinture en toile Triomphe ornée d'empiecements en cuir fauve à surpiqûres blanches, boucle et bijouterie en métal doré à décor de mousquetons (légères traces d'usure à la bijouterie).

Long. max. : 76 cm

Long. du trou moyen : 74 cm

Larg. : 3,5 cm

80 / 120 €

**71.**

CELINE.

Ceinture en cuir lisse noir, intérieur en cuir noir, boucle ronde en métal doré signée (petit manque de dorure à la bijouterie).

Long. max. : 78 cm

Long. du trou moyen : 74 cm

Larg. : 3 cm

80 / 120 €

**72.**

MONTBLANC « Princesse Grace de Monaco ».

Stylo plume, corps en résine aubergine, attributs en métal champagne, gravé d'une frise losangique et des armoiries de la Principauté de Monaco, agrafe sertie d'une topaze rose taille poire, plume en or gris 750 millièmes taille M (médium), recharge à cartouche.

Numéroté PW1079059.

Long. : 13,5 cm

Poids brut : 36,1 g

200 / 300 €



## Montres

**73.**

Montre de col en or jaune 750 millièmes, le cadran émaillé blanc appliqué de chiffres arabes et d'une minuterie chemin de fer, le dos serti de perles probablement fines alternées de petits diamants, le tout retenu par une broche en or sertie d'une perle et de diamants taille rose.

Mouvement mécanique à remontage manuel.

Travail du XIX<sup>e</sup> siècle.

Mouvement signé LeCoultre & Cie.

Fond et cache-poussières n° 106351.

Diam. du boîtier : 24 mm

Poids brut : 17,9 g

400 / 600 €



73



74

**74.**

Montre de col en or rose 750 millièmes, boîtier rond serti de petites perles probablement fines, cadran émaillé blanc appliqué de chiffres arabes et d'une minuterie chemin de fer, le dos émaillé bleu dans un environnement de perles et serti de douze diamants taille rose (choc à l'émail), le tout retenu par une broche également en or, sertie de trois petits saphirs taille ronde et de dix diamants taille rose.

Mouvement mécanique à remontage manuel.

Travail du XIX<sup>e</sup> siècle.

Fond et cache-poussières n° 15279.

Diam. du boîtier : 25 mm

Dim. de la broche : 2,8 x 1,8 cm

Poids brut total : 21,5 g

Accompagnée d'un écrin.

600 / 800 €



75



76

**75.**

Montre de poche en or jaune 750 millièmes, cadran émaillé blanc appliqué de chiffres arabes, d'une minuterie chemin de fer et d'un guichet chronomètre à 6h (rayures au verre), bélière et cache-poussière également en or, le dos chiffré P.O.L.

Travail du début du XX<sup>e</sup> siècle.

Mouvement mécanique à remontage manuel.

Mouvement signé VACHERON CONSTANTIN.

Fond et cache-poussière n°188598, mouvement n°312292.

Diam. du boîtier : 49 mm

Poids brut : 84,3 g

2 000 / 2 500 €

**76.**

HENRY CAPT, L S'. GALLOPIN & CIE SUCCESEURS.

Montre de col en or jaune 750 millièmes, boîtier émaillé noir, cadran émaillé blanc à chiffres arabes et minuterie chemin de fer, le dos également émaillé noir orné de diamants taille rose dans un motif de fleurs retenues par un nœud (menues usures à l'émail).

Mouvement mécanique à remontage manuel.

Travail du XIX<sup>e</sup> siècle.

Cadran, cache-poussières et mouvement signés.

Cache poussière et mouvement n° 42619.

Diam. du boîtier : 29 mm

Poids brut : 28,9 g

Accompagnée d'une boîte ronde en métal guilloché doré.

650 / 750 €

Note : Henri Capt, horloger genevois du XIX<sup>e</sup> siècle, s'illustra par ses montres à complications, notamment musicales et à automates. Après sa disparition vers 1841, son atelier fut repris en 1880 par la maison Gallopin & Cie, active jusqu'au début du XX<sup>e</sup> siècle.

**77.**

Montre de dame en platine 850 millièmes et or gris 750 millièmes, boîtier rectangulaire serti de quarante diamants taille 8/8 et baguette, cadran argenté appliqué de chiffres arabes et d'une minuterie chemin de fer, bracelet à maillons carrés articulés également sertis de trois cents trente-sept diamants taille ancienne et 8/8, fermoir à cliquet sécurisé (manque une vis au boîtier).

Mouvement mécanique à remontage manuel (à réviser).

Époque Art déco.

Fond n° 9166.

Dim. du boîtier : 22 x 10 mm

Long. : 16,9 cm

Poids brut : 30,1 g

1 800 / 2 000 €



77

**78.**

KODY.

Montre à secret en or jaune 750 millièmes et platine 850 millièmes, boîtier rond, cadran argenté appliqué de chiffres arabes et d'index (piqué), le cache-cadran ajouré et serti de diamants taille brillant moderne épaulé de deux maillons ronds également ornés de diamants en serti étoilé, bracelet en or et fermoir à clip (rapporté, traces de soudures et restaurations).

Mouvement mécanique à remontage manuel.

Travail du milieu du XX<sup>e</sup> siècle.

Diam. du boîtier : 18 mm

Tour de poignet : 16,5 cm env.

Poids brut : 35,3 g

3 000 / 3 500 €



78



79

**79.**

Montre à secret en or jaune 750 millièmes et platine 850 millièmes, boîtier rectangulaire, cadran doré appliqué de chiffres arabes et d'index bâton (une aiguille manquante), le cache-cadran godronné serti de diamants taille brillant moderne et 8/8, le bracelet également en or, la maille constituée d'anneaux joints par des perles en or, fermoir à clip. Mouvement quartz (pile non testée).

Années 1950.

Dim. du boîtier : 22 x 16 mm

Long. : 18 cm

Poids brut : 90,4 g

6 000 / 6 500 €

**80.**

CHAUMET « ELYSEES ».

Montre bracelet de dame en or jaune 750 millièmes et acier, boîtier rond en acier mat, anses en or poli, chaînette terminée par un diamant piqué dans le cuir, verre facetté, cadran doré et guilloché appliqué d'index diamants, seconde centrale et guichet dateur à 6h, bracelet en cuir, boucle ardillon en métal plaqué or.

Mouvement quartz (pile à changer).

Années 1990.

Cadran, dos et bracelet signés.

Fond n° 205465.

Diam. du boîtier : 25 mm

Long. : 14,8 à 18 cm

Poids brut : 22,5 g

200 / 400 €



80

**81.**

LONGINES.

Montre bracelet de dame en or jaune 750 millièmes, boîtier rond, cadran doré appliqué d'index bâton (piqué), bracelet également en or jaune à maillons rectangulaires et amatis (distendu), fermoir à clip.

Mouvement mécanique à remontage manuel.

Cadran et fond signés.

Fond n° 36 3/10.

Diam. boîtier : 15 mm

Tour de poignet : 16,5 cm env.

Poids brut : 27,5 g (mouvement 2,4 g)

1 200 / 1 500 €



81



82

**82.**

HERMÈS « Cipper ».

Montre bracelet de dame en acier et métal doré, boîtier rond en acier mat, fond à pression estampillé, lunette tournante dorée et minuterie, cadran argenté à index chiffres romains appliqués dorés, points et aiguilles luminescents, seconde centrale et guichet dateur, bracelet en acier, les premiers intermaillons H dorés, boucle simple.

Années 1990.

Mouvement quartz (pile à changer).

Cadran, boîtier, mouvement et bracelet signés.

Dos n° 137819.

Diam. du boîtier : 27 mm

Long. : 16 cm

300 / 500 €

**83.**

CARTIER « TANK MUST, Ref. 6 81006 »

Montre bracelet en argent 925 millièmes, plaqué or 20 microns, boîtier rectangulaire, carrure vissée, cadran orné de bandes à trois tons d'or, lunette intérieure en émail blanc avec index chiffres romains et minuterie chemin de fer peints, aiguilles glaive en acier bleui, bracelet en cuir avec boucle ardillon en métal doré Cartier (menus manques au plaquage).

Mouvement quartz.

Années 1990.

Cadran, dos, bracelet et boucle signés.

Dos n° 93027.

Dim. du boîtier : 30 x 23 mm

Long. : 16 à 19,7 cm

Poids brut : 24,7 g

800 / 1 200 €



83

**84.**

CARTIER « Déclaration ».

Montre bracelet en titane et acier, boîtier rectangulaire orné d'anneaux mobiles, découvrant d'un côté un cadran carré, argenté amati et muet, et de l'autre quatre diamants taille brillant moderne, bracelet satiné noir à longueur réglable et boucle déployante en acier.

Mouvement quartz (à réviser, non ouvert).

Signée au cadran, au fond, au bracelet et à la boucle.

Travail des années 2000.

Dos n° 658588CF 2611.

Dim. du boîtier : 35 x 20 mm

Tour de poignet : 15 cm

Accompagnée de sa pochette de transport.

1 200 / 1 500 €



84



85

**85.**

O.J. PERRIN.

Montre bracelet de dame en or jaune 750 millièmes, boîtier rectangulaire en or poli, bandes cannelées, fond en or mat, fermeture à vis, cadran doré à bandes verticales, bracelet en cuir avec boucle ardillon rapportée.

Mouvement quartz.

Années 1990.

Cadran, dos et bracelet signés.

Dos n° 1486.

Dim. du boîtier : 26 x 17 mm

Long. : 14,5 à 17,5 cm

Poids brut : 24,6 g

Accompagnée de trois bracelets en cuir neufs, signés O.J. Perrin.

700 / 1 000 €





86



87



88



89



90



91



92

### 90.

HAMILTON « Spirit Liberty, Ref. H424151 ».

Montre bracelet en acier sur cuir, boîtier tonneau, fond saphir, fermeture à vis, cadran couleur chocolat soleillé, index bâton appliqués, minuterie chemin de fer peinte en blanc, seconde centrale, guichet dateur, bracelet cuir avec boucle déployante en acier.

Mouvement mécanique à remontage automatique.

Cadran, dos, bracelet et boucle signés.

Dos n° 92 NJH A9U.

Diam. du boîtier : 42 mm

Tour de poignet moyen : 17,5 cm

Accompagnée de son écrin.

500 / 600 €

### 91.

IWC « Portofino ».

Montre bracelet en acier, boîtier rond en acier poli, fond en acier mat, fermeture à vis, cadran argenté soleillé, index bâton appliqués et aiguilles dorés, minuterie, seconde centrale et guichet dateur, bracelet en cuir (usé) avec boucle déployante en acier.

Mouvement mécanique à remontage automatique.

Cadran, boîtier, mouvement et boucle signés.

Dos n° 3244345.

Diam. du boîtier : 34 mm

800 / 1 200 €

### 92.

HERMÈS « Cape Cod XL, Ref. CD 6.710 ».

Montre bracelet surdimensionnée en acier, boîtier forme étrier, fond en acier satiné, estampillé au centre, fermeture à vis, lunette en acier poli, cadran argenté et guilloché au centre, index chiffres arabes appliqués, seconde centrale et guichet dateur, bracelet en cuir à boucle déployante en acier.

Mouvement mécanique à remontage automatique.

Années 2010.

Cadran, dos, bracelet et boucle signés.

Dos n° 2938842.

Diam. : 49 x 36 mm

Tour de poignet moyen : 17,5 cm

Accompagnée de son écrin et de sa surboîte et de son mode d'emploi.

1 500 / 2 000 €

**93.**

\*OMEGA « Speedmaster First Omega in Space ».

Montre bracelet en acier, boîtier rond, fond vissé, cadran noir appliqué d'index bâton et graduation minute, lunette noire avec graduation tachymétrique, aiguilles type Alpha et bâton, compteur des 30 minutes à 3 h, un compteur 12 heures à 6 h et une petite seconde à 9 h, bracelet en cuir noir à boucle ardillon (rapporté).

Mouvement mécanique à remontage manuel.

Cadran et dos signés.

Dos n° 15351.

Diam. du boîtier : 39,7 mm

Long. : 18,5 à 22 cm

1 800 €

**94.**

MONTBLANC « Meisterstück ».

Montre bracelet en acier, boîtier rond, cadran appliqué de chiffres arabes, d'une minuterie chemin de fer et d'un guichet dateur à 6h, bracelet en cuir lisse noir (défranchi) et boucle ardillon en acier.

Mouvement à quartz (à réviser).

Cadran, dos et boucle signés.

Dos n° CC63699 et 7027.

Diam. du boîtier : 3,6 cm

400 / 600 €

**95.**

OMEGA « Ref. 1031 ».

Montre bracelet en or jaune 750 millièmes, boîtier rond, fond à pression, cadran argenté brossé vertical, mention «Fab. Suisse», appliqué d'index bâtons et d'un guichet dateur à 3h, bracelet en cuir noir (rapporté) à boucle ardillon en métal plaqué or.

Mouvement mécanique à remontage automatique, cal. 565.

Année 1971.

Cadran, boîtier, mouvement et boucle signés.

Fond n° 1621004 et mouvement n° 33'044'160.

Diam. du boîtier : 42 mm

Long. : 17,5 à 20,5 cm

Poids brut : 36,9 g

600 / 800 €



93



94



95



96



97



98



99

**96.**

ROLEX « Date, Ref. 15200 ».

Montre bracelet en acier, série L, boîtier rond (poli), couronne et fond vissés, lunette lisse, cadran argenté soleilé, index bâton appliqués, points de tritium, seconde centrale et guichet dateur, bracelet Rolex Oyster en acier, boucle déployante, signée (bracelet détendu et surpoli).

Mouvement mécanique à remontage automatique, cal. 3135 (mouvement usé, rayé, étanchéité à vérifier, ouverte pour expertise)

Produite en 1989.

Cadran, boîtier, mouvement et bracelet signés.

N° L594383.

Ref. du bracelet 78350.

Diam. du boîtier : 34 mm

Tour de poignet : 18,2 cm

1 800 / 2 500 €

**97.**

ROLEX « Lady Datejust, Ref. 6517 ».

Montre bracelet de dame en or jaune 750 millièmes, boîtier rond (poli), couronne et fond vissés, lunette cannelée en or, cadran argenté patiné, index bâtons appliqués semi-guillochés, points de tritium, seconde centrale et guichet dateur, bracelet Rolex Oyster riveté en or mat et poli, boucle déployante inscrite 3.70 (bracelet et boucle polis, couronne abrasée, pompes en acier).

Mouvement mécanique à remontage automatique.

Produite en 1970.

Cadran, boîtier, mouvement et boucle signés.

N° 2'508'055.

Diam. du boîtier : 26 mm

Tour de poignet : 16 cm

Poids brut : 54,4 g

3 000 / 4 000 €

**98.**

ROLEX « Date, Ref. 15000 ».

Montre bracelet en or jaune 750 millièmes et acier, boîtier rond en acier (poli), couronne or et fond vissés, lunette cannelée en or, cadran 'Buckley' blanc, index chiffres romains peints et appliqués, minuterie, seconde centrale et guichet dateur, bracelet Rolex Oyster en acier et or, à boucle déployante en acier (bracelet surpoli).

Mouvement mécanique à remontage automatique, cal. 3035 (étanchéité à revoir, ouverte pour expertise).

Produite en 1985.

Cadran, boîtier, mouvement et boucle signés.

N° 8'804'923.

Ref. du bracelet 78350.

Diam. du boîtier : 34 mm

Tour de poignet : 18 cm

Poids brut : 88,7 g

Accompagnée de son écrin.

2 500 / 3 500 €



### 99.

ROLEX « Lady Date, Ref. 6917 ».

Montre bracelet de dame en or jaune 750 millièmes et acier, boîtier rond en acier, couronne en or et fond vissés, lunette cannelée en or (usures), cadran doré soleillé, index bâtons appliqués, points de tritium, seconde centrale et guichet dateur, bracelet Rolex Jubilee en acier et or 750 millièmes à boucle déployante en acier (bracelet distendu, plexus rayé).

Mouvement mécanique à remontage automatique, cal. 2030.

Produite et vendue en 1974.

Cadran, boîtier, mouvement et boucle signés.

N° 3'629'491.

Ref. du bracelet 62523.

Diam. : 26 mm

Poids brut : 52,2 g

Tour de poignet : 16 cm

Accompagnée de son certificat (achat Aldebert, boulevard de la Madeleine, Paris), service Rolex Grande Armée de 1979.

1 800 / 2 500 €



100

### 100.

ROLEX « Cosmograph Daytona, Ref. 116520 ».

Montre bracelet en acier avec chronographe, boîtier en acier poli, fond en acier mat, couronne et poussoirs vissés, lunette fixe en acier gravée avec échelle tachymétrique graduée à 400, rehaut gravé, cadran noir, index courts appliqués et cerclés or, aiguilles luminescentes, trois compteurs noirs, cerclés, argentés guillochés pour l'indication des 12 heures, des 30 minutes du chrono et de la petite seconde à 6h, bracelet Rolex Oysterlock en acier mat et poli, boucle déployante Oysterclasp avec rallonge (bracelet légèrement distendu).

Mouvement mécanique à remontage automatique, cal. 4130, certifié chronomètre.

Produite en 2009.

Cadran, boîtier, mouvement et boucle signés.

N° Série V.

Ref. du bracelet 78590/SEL.

Diam. du boîtier : 40 mm

Tour de poignet : 20 cm

Accompagnée de son écrin, sa surboîte et son certificat d'origine (achat ROLEX Jacober SARL à Lyon).

12 000 / 18 000 €

## Bijoux



101

### 101.

Paire de dormeuses en or jaune 585 millièmes, serties chacune d'une citrine taille ovale d'environ 4,70 ct (faille naturelle en surface à une) et d'un petit diamant taille brillant moderne.

Dim. des citrines : 11 x 9,6 x 8,6 – 11,2 x 9,6 x 9 mm

Poids total estimé des diamants : 0,06 ct

Long. : 3,3 cm – Larg. : 1,1 cm

Poids brut : 6,5 g

250 / 350 €

### 102.

Pendentif en or jaune 750 millièmes, serti d'un camée coquille au profil de la Vierge Marie, la monture gravée de rinceaux.

Haut. : 4,9 cm – Larg. : 4,2 cm

Poids brut : 12 g

Accompagné d'un écrin à la forme.

300 / 400 €



102

### 103.

Une épingle à cravate en or jaune 750 millièmes, au motif d'un aigle serti d'un petit diamant taille ancienne.

Travail du XIX<sup>e</sup> siècle.

Haut. : 6,9 cm – Larg. : 1,6 cm

Poids brut : 2,7 g

180 / 200 €

### 104.

Paire d'épingles en or jaune 750 millièmes, ornées de deux perles en bois, liées entre elles par une chaîne à maille vénitienne également en or.

Travail du XIX<sup>e</sup> siècle.

Haut. : 6 cm

Poids brut : 3,1 g

200 / 250 €

### 105.

Broche en or jaune 750 millièmes, présentant une pièce de lapis-lazuli (teintée) dans un entourage de vingt-huit petites perles probablement fines.

Travail de la fin du XIX<sup>e</sup> siècle.

Dim. du lapis-lazuli : 22,3 x 14,3 x 1,6 mm

Haut. : 2,3 cm – Larg. : 3,1 cm

Poids brut : 7,1 g

450 / 550 €

### 106.

Ensemble en or jaune 750 millièmes, présentant un bracelet et un collier à maillons ovales filigranés, les fermoirs à ressort.

Travail du XIX<sup>e</sup> siècle.

Long. : 44,5 et 18,5 cm

Poids total : 28,8 g

2 000 / 2 300 €



103



104



105



108



109

**107.**

Collier en or jaune 750 millièmes, à maille gourmette alternée de maillons losangiques, fermoir à crochet en S.

Travail du XX<sup>e</sup> siècle.

Long. : 48,8 cm

Poids : 14,9 g

1 000 / 1 200 €

**108.**

Paire de boutons de manchette en or jaune 750 millièmes, à décor de rinceaux ajourés.

Travail de la fin du XIX<sup>e</sup> siècle.

Diam. : 2,3 cm

Poids : 15,2 g

Accompagnée de son écrin d'origine signé BOIN TABURET.

650 / 750 €

**109.**

Bracelet en or jaune 750 millièmes, à maille milanaise pressée, orné d'un camée sur cornaline au profil d'une femme à l'antique dans un entourage de trente-quatre perles probablement fines, pouvant être porté en broche (manque le fermoir de l'épingle, menues restaurations à la maille).

Travail du XIX<sup>e</sup> siècle.

Diam. des perles : 2,5 à 3,6 mm

Tour de poignet : 18,5 cm - Larg. : 2,9 cm

Diam. de la broche : 3,9 cm

Poids brut total : 74,3 g

Accompagné de la fixation du bracelet.

4 500 / 5 000 €



110

**110.**

Broche en or jaune 750 millièmes, sertie d'un camée sur cornaline au profil d'une femme à l'antique dans un entourage de trente perles probablement fines, le tout retenant une chaîne et une épingle de sécurité (trace de soudure à l'attache de la broche, épingle légèrement tordue).

Travail de la fin du XIX<sup>e</sup> siècle.

Dim. du camée : 3,8 x 3,1 cm

Haut. : 4,8 cm - Larg. : 4 cm

Poids brut : 33,7 g

600 / 800 €



112



113



114



115

**111.**  
 Broche en or rose 750 millièmes, présentant une fleur, les pétales à décor filigrané (épingle ajoutée postérieurement).  
 Haut. : 6,9 cm – Larg. : 6 cm  
 Poids : 19,8 g  
 1 000 / 1 200 €

**112.**  
 Broche en or rose 750 millièmes, sertie d'une opale taille cabochon d'environ 0,70 ct, dans un entourage de vingt-six petits diamants taille rose.  
 Travail de la fin du XIX<sup>e</sup> siècle.  
 Dim. de l'opale : 9,7 x 4,4 x 3,2 mm  
 Poids total estimé des diamants : 0,05 ct  
 Haut. : 1 cm – Larg. : 5 cm  
 Poids brut : 3,3 g  
 200 / 300 €

**113.**  
 Paire de boutons de manchette en or rose 750 millièmes, les plateaux ronds chiffrés « C.T ».  
 Travail de la fin du XIX<sup>e</sup> siècle.  
 Diam. des plateaux : 2,1 cm  
 Poids : 8,3 g  
 Accompagnée d'un écrin.  
 580 / 600 €

**114.**  
 Bague en or jaune 750 millièmes et argent 800 millièmes, le chaton serti de trente-six diamants taille brillant ancienne et d'un camée sur cristal de roche au motif d'un vase.  
 Travail du XIX<sup>e</sup> siècle.  
 Poids total estimé des diamants : 1 ct  
 Haut. du chaton : 1,8 cm – Larg. : 1,5 cm  
 Doigt : 50  
 Poids brut : 3,7 g  
 250 / 300 €

**115.**  
 Bague marquise en or jaune 750 millièmes et platine 850 millièmes, ornée en son centre d'un rubis taille rectangulaire d'environ 0,30 ct, dans un entourage de trente-deux diamants taille rose et deux tailles trillons (une pierre manquante).  
 Travail du début du XX<sup>e</sup> siècle.  
 Poids total estimé des diamants : 0,20 ct  
 Doigt : 55  
 Poids brut : 3,4 g  
 300 / 400 €

**116.**  
 Bracelet jonc en or rose 750 millièmes et argent 800 millièmes, serti d'une ligne de dix-sept diamants taille brillant ancienne les plus importants d'environ 0,15 ct, fermoir à cliquet et chaîne de sécurité.  
 Travail de la fin du XIX<sup>e</sup> siècle.  
 Poids total estimé des diamants : 1,30 ct  
 Tour de poignet : 17 cm env.  
 Poids brut : 15,2 g  
 1 100 / 1 300 €



116



117

118



119



120

**117.**

Broche croissant de lune en or rose 750 millièmes et argent 800 millièmes, entièrement sertie de treize perles en bouton probablement fines dans un entourage de cinquante-huit diamants taille rose.

Travail de la fin du XIX<sup>e</sup> siècle.

Diam. des perles : 2,3 à 4,7 mm

Poids total estimé des diamants : 0,20 ct

Haut. : 3,8 cm - Larg. : 3,6 cm

Poids brut : 8,6 g

1 000 / 1 500 €

**118.**

Collier à un rang de cent-quatre perles en chute, le fermoir à cliquet en or gris 750 millièmes, sertie d'une perle et de deux diamants taille coussin ancienne et chaînette de sécurité.

Travail du début du XX<sup>e</sup> siècle.

Dim. des perles : 3,0 à 6,7 mm

Poids total estimé des diamants : 1,25 ct

Long. : 52 cm env.

Poids brut : 16,6 g

Collier certifié par le Laboratoire Français de Gemmologie attestant cent-quatre perles fines, d'origine eau de mer, de forme arrondie, ovale et bouton, sans indication de traitement, couleur blanche crème, lustre bon à très bon.

2 800 / 3 500 €

**119.**

Bague en or jaune et gris 750 millièmes, sertie d'un diamant taille ancienne d'environ 0,75 ct, dans un entourage de dix-huit diamants taille ancienne.

Dim. du diamant principal : 5,8 x 5,5 x 4 mm

Poids total estimé des diamants : 0,40 ct

Doigt : 57

Poids brut : 3,9 g

500 / 600 €

**120.**

Bague en or rose 750 millièmes et platine 850 millièmes, sertie en son centre d'une émeraude taille émeraude d'environ 0,45 ct (petit choc sous une griffe) dans un entourage de douze diamants taille brillant ancienne.

Fin du XIX<sup>e</sup> siècle.

Dim. de l'émeraude : 5,5 x 5,1 x 2,6 mm

Poids total estimé des diamants : 0,55 ct

Doigt : 49

Poids brut : 3,7 g

600 / 800 €

**121.**

Bracelet à un rang de cinquante et une perles probablement fines en chute, le fermoir à cliquet en or jaune et gris 750 millièmes, sertie de sept petits diamants taille rose et chaînette de sécurité.

Diam. des perles : 2,5 à 4,5 mm

Poids total estimé des diamants : 0,45 ct

Long. : 18,6 cm

Poids brut : 4,9 g

200 / 400 €



123



124



125



126



122

**122.**

Bague en or gris 750 millièmes et platine 850 millièmes, ornée d'un saphir taille baguette d'environ 1 ct (inclusions et failles naturelles) dans un entourage de vingt-quatre petits diamants taille rose.

Travail du début du XX<sup>e</sup> siècle.

Dim. du saphir : 6,5 x 5 x 3,2 mm

Poids total estimé des diamants : 0,08 ct

Doigt : 57

Poids brut : 3,3 g

200 / 300 €

**123.**

Collier en or gris 750 millièmes, retenant un pendentif géométrique, orné de quarante-quatre diamants taille ancienne et rose, le plus important d'environ 0,30 ct, retenu par une chaîne à maille forçat, fermoir à ressort.

Travail de l'époque Art déco.

Poids total estimé des diamants : 0,40 ct

Dim. du pendentif : 3,7 x 1,7 cm

Long. de la chaîne : 46,8 cm

Poids brut : 6,6 g

500 / 600 €

**124.**

Collier en or gris 750 millièmes, présentant un pendentif serti de cinq diamants taille brillant ancienne, ainsi qu'un diamant plus important taille moderne d'environ 0,98 ct, le tout retenu par une chaîne à maille forçat (brisée) à double fermoir à ressort.

Travail du début du XX<sup>e</sup> siècle.

Dim. du diamant principal : 6,4 - 6,3 x 4,1 mm

Poids total estimé des diamants : 1,20 ct

Dim. du pendentif : 2,4 x 1 cm - Long. de la chaîne : 40,5 cm

Poids brut : 3,3 g

500 / 800 €

**125.**

Bague en or gris 750 millièmes, sertie d'un diamant taille brillant moderne d'environ 0,90 ct, épaulé de six petits diamants taille rose.

Monture du début du XX<sup>e</sup> siècle.

Dim. du diamant : 6,4 - 6,4 x 3,4 mm

Doigt : 54

Poids brut : 3,1 g

500 / 600 €

**126.**

Épingle à cravate en or gris 750 millièmes et platine 850 millièmes, ornée d'un fer à cheval serti de seize diamants taille brillant ancienne et rose (épingle légèrement tordue).

Travail du début du XX<sup>e</sup> siècle.

Poids total estimé des diamants : 0,05 ct

Haut. : 7,1 cm - Larg. : 1,1 cm

Poids brut : 2,1 g

150 / 200 €

**127.**

Collier à un rang de cent-soixante-dix-huit perles fines en chute, fermoir à cliquet en or gris 750 millièmes, serti de trois petits diamants taille 8/8 et chaînette de sécurité.

Diam. des perles : 1,6 à 5,1 mm  
 Poids total estimé des diamants : 0,02 ct  
 Long. : 51,5 cm  
 Poids brut : 6,1 g

Collier certifié par le Laboratoire Français de Gemmologie attestant cent-soixante-dix-huit perles fines, d'origine eau de mer, de forme ronde et arrondie, sans indication de traitement, couleur légèrement crème, lustre bon à très bon.

1 200 / 1 500 €

**128.**

Bague Toi et Moi en or jaune et gris 750 millièmes, sertie de deux saphirs taille ronde et de quatorze diamants taille brillant moderne (menu éclat à un).

Poids total estimé des saphirs/diamants : 1,10/0,15 ct  
 Doigt : 56  
 Poids brut : 3,5 g  
 300 / 500 €

**129.**

Bague en platine 850 millièmes, sertie d'un important diamant taille brillant moderne d'environ 2,45 ct, épaulé de deux diamants taille baguette.

Dim. du diamant principal : 9 - 9 x 4,8 mm  
 Poids total estimé des diamants : 2,55 ct  
 Doigt : 56  
 Poids brut : 5,4 g  
 2 500 / 3 500 €

**130.**

Bague Toi et Moi en or rose et gris 750 millièmes, sertie de deux diamants taille brillant ancienne d'environ 0,20 ct chacun et de huit diamants taille rose (petits éclats à un diamant).

Travail français du début du XX<sup>e</sup> siècle.  
 Poids total estimé des diamants : 0,42 ct  
 Doigt : 59  
 Poids brut : 3,3 g  
 300 / 400 €

**131.**

Solitaire en or rose 750 millièmes et platine 850 millièmes, serti d'un diamant taille coussin ancienne d'environ 0,70 ct, épaulé de six diamants taille rose. Travail des années 1920.

Dim. du diamant principal : 5,4 x 5,2 x 4,1 mm  
 Poids total estimé des diamants : 0,72 ct  
 Doigt : 59,5  
 Poids brut : 3,7 g  
 600 / 800 €

**132.**

Broche barrette en or jaune 750 millièmes et argent 800 millièmes, sertie de dix-neuf diamants taille rose, le plus important taille rose hollandaise, épaulé de deux saphirs taille ronde, fermoir sécurisé (deux diamants accidentés).

Travail du début du XX<sup>e</sup> siècle.  
 Dim. du diamant principal : 6,9 - 6,8 x 1,6 mm  
 Poids total estimé des diamants/saphirs : 0,80/0,40 ct  
 Long. : 8,1 cm - Larg. : 0,7 cm  
 Poids brut : 7,1 g  
 500 / 700 €

**133.**

Broche pendentif en or jaune 750 millièmes et platine 850 millièmes, sertie d'une opale taille cabochon d'environ 9 ct (failles naturelles en surface), dans un entourage de vingt-deux diamants taille brillant ancienne et rose (manque un).

Travail de l'époque Art nouveau.  
 Dim. de l'opale : 13,3 x 13,3 x 9,5 mm  
 Poids total estimé des diamants : 0,25 ct  
 Haut. : 2,2 cm - Larg. : 3 cm  
 Poids brut : 7,2 g  
 800 / 1 200 €



131



130



129



128



132



133

127



134

**134.**

Broche plaque en platine 850 millièmes et or gris 750 millièmes, sertie de cent-trente-deux diamants taille ancienne et rose, le plus important taille ovale ancienne d'environ 1,95 ct (petit choc sous une griffe et faille naturelle en surface), fermoir à pompe.

Travail de l'époque Art déco.

Dim. du diamant principal : 8,9 x 8,1 x 4,1 mm

Poids total estimé des diamants : 6,40 ct

Haut. : 2,7 cm - Larg. : 5,6 cm

Poids brut : 21,1 g

Accompagnée d'un écrin de la Maison MAUBOUSSIN.  
2 800 / 3 500 €



135

**135.**

Collier à un rang de cent-dix perles fines et quatre perles de culture en chute, le fermoir à cliquet en or gris 750 millièmes, serti de trois diamants taille brillant ancienne, chaînette de sécurité.

Diam. des perles : 2,5 à 6,2 mm

Long. : 49 cm

Poids brut : 10,8 g

Collier certifié par le Laboratoire Français de Gemmologie attestant de cent-dix perles fines et quatre perles de culture, d'origine eau de mer et eau douce pour les perles de culture, de forme ronde, bouton et goutte, sans indication de traitement, couleur légèrement crème et légèrement crème rosée, lustre bon à très bon.

1 500 / 2 000 €



136

**136.**

Attribuée à B. NOURRY MAUBOUSSIN.

Broche plaque en platine 750 millièmes et or gris 850 millièmes, sertie de deux-cent-cinq diamants taille ancienne et baguette, le plus important taille rectangulaire d'environ 0,90 ct, fermoir à pompe (épingle légèrement tordue).

Travail de l'époque Art déco.

Numéroté 91717.

Dim. du diamant principal : 5,6 x 4,7 x 3,8 mm

Poids total estimé des diamants : 5,40 ct

Haut. : 2 cm - Larg. : 5,7 cm

Poids brut : 14,3 g

Accompagnée d'un écrin B. NOURRY MAUBOUSSIN.

1 800 / 2 000 €



137

**137.**

Collier en platine 850 millièmes, retenant un pendentif serti d'un diamant taille brillant moderne d'environ 0,90 ct, la bélière sertie de cinq diamants taille brillant ancienne, le tout retenu par une chaîne à maille forçat également en platine, fermoir à ressort et chaînette de sécurité.

Travail du début du XX<sup>e</sup> siècle.

Dim. du diamant principal : 6,4 - 6,3 x 4,1 mm

Poids total estimé des diamants : 1,10 ct

Dim. du pendentif : 2,3 x 1 cm

Long. de la chaîne : 13,8 cm

Poids brut : 4,9 g

700 / 900 €



138

**138.**

Épingle à jabot en or gris 750 millièmes, ornée de deux disques en jade jadéite verte soulignés d'une ligne de sept diamants taille rose chacun (épingle légèrement tordue).

Travail des années 1920.

Haut. : 2,5 cm - Larg. : 7,2 cm

Poids brut : 7 g

300 / 400 €



140



141



142



143



144

**139.**

Broche barrette en or jaune et gris 750 millièmes, sertie de dix diamants taille brillant ancienne et de treize rubis synthétiques calibrés, fermoir à pompe.

Début du XX<sup>e</sup> siècle.

Poids total estimé des diamants/rubis : 0,35/1,10 ct

Haut. : 5,8 cm - Larg. : 0,3 cm

Poids brut : 4,2 g

250 / 350 €

**140.**

Collier en or gris 750 millièmes, sertie de trois cent quatorze diamants taille brillant moderne (estimés G/SI) alternés de treize saphirs roses taille ronde, le tout retenant en pampille une importante kunzite taille poire d'environ 35,40 ct (menues égrisures), fermoir à cliquet sécurisé (petites restaurations à certains maillons, pendentif ajouté postérieurement). Travail de l'époque Art déco.

Poids total estimé des diamants/saphirs : 1,50/1,30 ct

Long. : 43,6 cm

Poids brut : 35,6 g

5 000 / 7 000 €

**141.**

Solitaire en or gris 750 millièmes et platine 850 millièmes, sertie d'un diamant demi-taille d'environ 1,25 ct (légers éclats au rondiste).

Dim. du diamant : 7 - 7 x 4,3 mm

Doigt : 61

Poids brut : 3,7 g

800 / 1 200 €

**142.**

Bague en or gris 750 millièmes et platine 850 millièmes, sertie de trois diamants taille ancienne, le plus important de 0,30 ct, le corps de la bague à décor finement ciselé.

Travail du début du XX<sup>e</sup> siècle.

Poids total estimé des diamants : 0,70 ct

Larg. : 0,9 cm - Doigt : 60

Poids brut : 7,7 g

600 / 800 €

**143.**

Bague en platine 850 millièmes, présentant une plaque d'onyx sertie en son centre d'un diamant taille brillant moderne d'environ 0,30 ct dans un entourage de quarante-quatre diamants taille rose (estimés G/SI, menu choc et égrisures à l'onyx).

Travail de l'époque Art déco.

Poids total estimé des diamants : 0,1 ct

Dim. du chaton : 1,7 x 1,7 cm

Doigt : 52,5

Poids brut : 5,2 g

2 000 / 2 500 €

**144.**

Broche barrette en or jaune et gris 750 millièmes, sertie de seize diamants taille rose et de dix rubis taille carrée, fermoir sécurisé.

Travail français du début du XX<sup>e</sup> siècle.

Poids total estimé des diamants/rubis : 0,05/0,40 ct

Long. : 6,7 cm - Larg. : 0,3 cm

Poids brut : 3,3 g

250 / 350 €

**145.**

Bague cocktail en or jaune 750 millièmes, sertie d'une importante améthyste taille ronde d'environ 20,50 ct.

Travail français des années 1950.

M. O. (partiel) : Probablement Marcel GLASS (insculpation en 1956).

Dim. de l'améthyste : 18,7 x 18,6 x 12,4 mm

Doigt : 57

Poids brut : 10 g

400 / 500 €



145

**146.**

Broche nœud en or gris 750 millièmes, présentant des volutes serties de soixante diamants taille brillant moderne et 8/8, fermoir à pompe.

Travail des années 1950.

Poids total estimé des diamants : 1,30 ct

Haut. : 6,4 cm - Larg. : 3 cm

Poids brut : 10,4 g

800 / 1 000 €



146

**147.**

Bague Tank en or jaune 750 millièmes et platine 850 millièmes, le chaton godronné, centré de douze diamants taille 8/8.

Travail français des années 1940.

M. O. (partiel) : A. R.

Poids total estimé des diamants : 0,20 ct

Doigt : 56

Poids brut : 9,8 g

750 / 900 €



147

**148.**

Bague cocktail en or jaune 750 millièmes, sertie d'une importante citrine taille ronde d'environ 13,30 ct.

Travail français des années 1950.

M. O. : BOURDEIX Maurice & Cie (insculpation en 1922).

Dim. de la citrine : 17,5 x 17,4 x 9,9 mm

Doigt : 53

Poids brut : 7,9 g

400 / 500 €



148

**149.**

PIAGET.

Bracelet de montre en or gris 750 millièmes, le cadran remplacé par neuf diamants dans un entourage de vingt-huit plus petits, le tout taille brillant moderne, le bracelet présentant des maillons rectangulaires gravés en ruban, fermoir à clip.

Signé.

Poids total estimé des diamants : 1,46 ct

Long. : 15,9 cm - Larg. : 1,5 cm

Poids brut : 47,9 g

4 500 / 5 500 €



149



151



152



153

**150.**

Collier à un rang de cent cinquante et une perles probablement fines en chute, fermoir à cliquet sécurisé en or jaune et gris 750 millièmes, serti de trois diamants taille rose.

Travail du début du XX<sup>e</sup> siècle.

Diam. des perles : 1,5 à 5,1 mm

Long. : 41 cm

Poids brut : 5,4 g

Collier certifié par le Laboratoire Français de Gemmologie attestant de cent cinquante et une perles fines, d'origine eau de mer, de forme ronde et arrondie, sans indication de traitement, couleur légèrement crème et crème rosée, lustre très bon.

1 200 / 1 800 €

**151.**

Bague cocktail en or jaune 750 millièmes, sertie d'un important spinelle bleu synthétique taille émeraude d'environ 31 ct, le chaton ajouré.

Travail des années 1950.

Dim. du spinelle : 20,4 x 19,2 x 10,6 mm

Haut. : 1,3 cm - Doigt : 59

Poids brut : 20 g

600 / 700 €

**152.**

Bague en or jaune et gris 750 millièmes, le chaton tourbillonnant serti d'un diamant central d'environ 0,60 ct (choc sous une griffe) épaulé de deux lignes de vingt-quatre diamants taille rose.

Travail des années 1940.

Poids total estimé des diamants : 0,70 ct

Doigt : 52,5

Poids brut : 13,6 g

900 / 1 200 €

**153.**

Bague Tank en or jaune 750 millièmes et platine 850 millièmes, sertie d'un diamant taille ancienne d'environ 0,35 ct, épaulé par six diamants taille brillant ancienne et rose, le corps de la bague ajouré.

Travail des années 1950.

Poids total estimé des diamants : 0,45 ct

Doigt : 58

Poids brut : 10,6 g

800 / 1 200 €



154

**154.**

Broche nœud en or jaune 750 millièmes et platine 850 millièmes, ajourée et sertie de trente-quatre diamants taille brillant ancienne et 8/8, le plus important d'environ 0,12 ct, fermoir à pompe.

Travail français des années 1950.

M. O. (partiel) : Trait dans un rond. P.

Poids total estimé des diamants : 0,50 ct

Haut. : 4,6 cm - Larg. : 3,5 cm

Poids brut : 11,1 g

900 / 1 200 €



155

**155.**

Croix en or jaune 750 millièmes, à décor de feuilles de lierre et de petites boules d'or.

Haut. : 5 cm – Larg. : 3,5 cm

Poids : 6,4 g

600 / 800 €

**156.**

Médaille religieuse en or jaune 750 millièmes, au profil de la Vierge Marie dans un entourage ajouré.

Travail du XX<sup>e</sup> siècle.

Diam. : 3,2 cm

Poids : 5,7 g

400 / 450 €

**157.**

Paire de dormeuses en or jaune 750 millièmes, ornée chacune d'une perle d'améthyste facettée et d'une perle en or à décor filigrané.

Diam. des améthystes : 8 et 8,4 mm

Long. : 4,9 cm – Larg. : 0,8 cm

Poids brut : 4,5 g

250 / 350 €

**158.**

Croix en or jaune 750 millièmes, sertie de six saphirs taille carrée, de quatre rubis taille ronde, de dix diamants taille brillant moderne, autour d'une perle de culture, le tout retenu par une chaîne en or à maille forçat, fermoir à ressort.

M. O. (partiel) : L. M.

Diam. de la perle : 4,6 mm

Poids total estimé des saphirs/rubis/diamants : 0,60/0,04/0,10 ct

Dim. de la croix : 4,1 x 2,8 cm

Long. : 45,3 cm

Poids brut : 8,7 g

500 / 700 €

**159.**

Croix en or jaune 750 millièmes, sertie de six grenats almandins taille ronde et poire, retenue en pendentif par une chaîne à maille forçat, fermoir à ressort.

Poids total estimé des grenats : 2 ct

Dim. de la croix : 3,4 x 2,3 cm

Long. de la chaîne : 51,6 cm

Poids brut : 5,8 g

300 / 400 €

**160.**

Bracelet en or rose 750 millièmes, à maille en croix, fermoir à cliquet sécurisé.

M. O. : L. poignée de main. M.

Long. : 19,4 cm – Larg. : 0,9 cm

Poids : 11,4 g

850 / 1 000 €

**161.**

Collier en or jaune 750 millièmes, présentant cinquante et une perles d'améthyste facettées, alternées de quatre perles en or à décor filigrané, le tout retenant une médaille religieuse (ancien chapelet transformé).

Diam. des améthystes : 8,5 mm env.

Long. : 37,3 cm

Poids brut : 55,1 g

500 / 800 €

**162.**

Paire de pendants d'oreille en or jaune 750 millièmes, ornée d'améthystes taille briolette, attaches papillon.

Haut. : 2,5 – Larg. : 0,7 cm

Poids brut : 3,2 g

100 / 150 €

**163.**

Bague cocktail en or jaune 750 millièmes, sertie d'une citrine taille émeraude d'environ 19,90 ct.

Travail des années 1950.

Dim. de la citrine : 21,2 x 14,7 x 9,3 mm

Haut. : 1,2 cm – Doigt : 61,5

Poids brut : 11,5 g

400 / 600 €

**164.**

Broche barrette en or jaune 750 millièmes, sertie d'une ligne de seize diamants taille brillant moderne et ornée aux extrémités de deux perles de culture, fermoir à pompe.

Travail du milieu du XX<sup>e</sup> siècle.

Diam. des perles : 4,7 mm

Poids total estimé des diamants : 0,95 ct

Long. : 5 cm

Poids brut : 4,1 g

350 / 400 €

**165.**

Bague tank en or jaune et gris 750 millièmes, sertie d'un diamant taille 8/8 d'environ 0,06 ct, le chaton ajouré.

Travail français des années 1950.

M. O. (partiel) : .Marteau. F.

Doigt : 52

Poids brut : 5,1 g

350 / 450 €

**166.**

Bague cocktail en or rose 750 millièmes, sertie d'une importante améthyste taille émeraude d'environ 14 ct.

Travail du milieu du XX<sup>e</sup> siècle.

Dim. de l'améthyste : 11,8 x 21,2 x 8,9 mm

Doigt : 57 (billes de resserrage)

Poids brut : 9,3 g

200 / 300 €



160



161



157



158



159



162



163



164



165



166



### 167.

Bracelet en or jaune 750 millièmes, à deux rangs de trente-deux perles de culture (menues usures), réunies par des petites chaînettes, fermoir à ressort.

M. O. : S. L en cursive. A.

Diam. des perles : 4,9 à 5,1 mm

Long. : 19,5 cm

Poids brut : 9,9 g

500 / 700 €

### 168.

Bracelet en or rose 750 millièmes, la maille en 8 texturée, fermoir à cliquet.

Travail du milieu du XX<sup>e</sup> siècle.

Long. : 18,5 cm - Larg. : 2 cm

Poids : 46,6 g

3 300 / 3 500 €

### 169.

Bague en or jaune 750 millièmes, présentant un cabochon de corail peau d'ange, le chaton à décor tressé.

Travail du milieu du XX<sup>e</sup> siècle.

Dim. du corail : 20,6 x 12,3 x 13,4 mm

Doigt : 53

Poids brut : 7 g

400 / 500 €

### 170.

JEAN ÉTÉ.

Pendentif en or jaune 750 millièmes, présentant une pièce de corail sculptée au profil d'une femme, la bélière ouvrante.

Signé.

Haut. : 4,7 cm - Larg. : 5,6 cm

Poids brut : 43,9 g

300 / 500 €

### 171.

Croix d'Agadez en or jaune 750 millièmes, le centre de la croix filigranée.

Travail du XX<sup>e</sup> siècle.

Haut. : 4,7 cm - Larg. : 3,3 cm

Poids : 9,9 g

700 / 800 €

**172.**

Broche clip en or jaune 750 millièmes, présentant des feuilles serties d'une ligne de six diamants taille brillant moderne et d'une ligne de six saphirs synthétiques taille ronde.

Travail du milieu du XX<sup>e</sup> siècle.

Poids total estimé des diamants : 0,45 ct

Haut. : 4,6 cm - Larg. : 3,3 cm

Poids brut : 15,1 g

1 100 / 1 300 €



172

**173.**

Dans le goût de ZOLOTAS.

Bracelet jonc en or jaune 750 millièmes, présentant deux têtes de lion affrontées, les yeux sertis de quatre petits rubis taille ronde, le corps du bracelet souligné de six saphirs taille ronde (choc à un) et de dix-neuf diamants taille rose, fermoir à cliquet sécurisé (mis à taille).

Poids total estimé des saphirs/diamants : 1,20 / 0,05 ct

Tour de poignet : 17 cm

Poids brut : 37,9 g

3 000 / 3 500 €



173

**174.**

Collier à un rang de perles de corail (teintées) et de perles de lapis-lazuli, retenant un élément central au motif de deux têtes de lions affrontées, leurs yeux sertis de petites pierres rouges, fermoir à ressort également en or.

Diam. des perles : 11,8 à 13,6 mm

Long. : 59 cm

Poids brut : 127,8 g

600 / 800 €



174

**175.**

Bague en or jaune et gris 750 millièmes, sertie de douze diamants taille brillant moderne, le corps de la bague tressé (anneau mis à taille, légèrement fragilisé).

Travail des années 1950.

Poids total estimé des diamants : 0,10 ct

Doigt : 52

Poids brut : 9,4 g

750 / 950 €



175

**176.**

Bague en or gris 750 millièmes, sertie d'un saphir taille ovale d'environ 3 ct, dans un entourage de seize diamants taille brillant moderne (menues égritures).

Travail du milieu du XX<sup>e</sup> siècle.

Dim. du saphir : 10,2 x 8,4 x 4,8 mm

Poids total estimé des diamants : 0,95 ct

Doigt : 55

Poids brut : 5,5 g

800 / 1 200 €



176



177



178



179



180



181



182

**177.**

Broche oursin en or jaune 750 millièmes, sertie de dix-neuf turquoises en cabochon, fermoir à pompe.

Travail des années 1950.

M. O. : R. Étoile. D.

Diam. : 3,3 cm

Poids brut : 19,5 g

1 400 / 1 600 €

**178.**

Chaîne de collier en or jaune 750 millièmes, à maille tressée, fermoir à ressort et chaînette de sécurité.

Long. : 67 cm

Poids : 36,3 g

2 700 / 3 000 €

**179.**

Bracelet en or jaune 750 millièmes, à maillons ovales imbriqués, fermoir à cliquet sécurisé.

Travail italien.

Long. : 18 cm - Larg. : 1,4 cm

Poids : 28,8 g

2 000 / 2 500 €

**180.**

Paire de clips d'oreille en or jaune 750 millièmes, chacune ornée d'une turquoise en cabochon d'environ 5,70 ct (menues traces de colle), attaches à bascule.

Travail de la fin du XX<sup>e</sup> siècle.

Haut. : 2,3 cm - Larg. : 1,5 cm

Poids brut : 9,6 g

600 / 800 €

**181.**

Bague en or jaune et gris 750 millièmes, au motif de vagues, une sur deux amatie.

M. O. Français : P. P.

Larg. : 1 cm - Doigt : 53

Poids : 3 g

220 / 250 €

**182.**

Paire de boucles d'oreille en or trois tons 750 millièmes, présentant trois demi-cercles entremêlés, attaches papillon.

Haut. : 2 cm - Larg. : 0,8 cm

Poids : 6,2 g

480 / 520 €

**183.**

Bague jonc en or jaune 750 millièmes, sertie de quatre-vingt-treize diamants jaune pâle taille brillant moderne.

Poids total estimé des diamants : 2,50 ct

Larg. : 0,9 cm - Doigt : 58

Poids brut : 9,6 g

800 / 1 200 €



183

**184.**

Bague en or rose et jaune 750 millièmes, ornée en son centre d'une importante opale arlequin d'environ 15 ct dans un entourage de deux lignes de vingt-six diamants taille 8/8 (estimés H/SI), ainsi qu'une autre sertie de huit saphirs verts et seize tanzanites taille ronde et ovale.

Monture des années 1950, transformée.

M.O. (partiel) : Probablement Isaak BLACK (insculpation en 1949).

Dim. de l'opale : 20 x 16,5 x 18 mm env.

Poids total estimé des diamants/saphirs/tanzanites : 1,30/0,85/1,70 ct

Doigt : 52,5

Poids brut : 17,1 g

3 500 / 4 500 €



184

**185.**

Bague en or jaune 750 millièmes, ornée de trois perles de culture, la monture godronnée.

Travail des années 1980.

Diam. des perles : 5,3 à 5,8 mm

Doigt : 54

Poids brut : 9,3 g

600 / 800 €



185

**186.**

Collier en or jaune 750 millièmes, orné de dix-neuf perles de culture rondes, alternées de maillons cylindriques terminés par deux boules, fermoir à mousqueton.

Travail moderne.

Diam. des perles : 7,7 à 8 mm

Long. : 43,8 cm

Poids brut : 16,5 g

800 / 1 200 €

186

**187.**

Bague jonc en or jaune 750 millièmes, sertie de deux rubis, deux saphirs et deux émeraudes taille ronde, autour d'un petit diamant taille brillant moderne, le tout en serti étoilé.

Travail des années 1980.

Doigt : 54

Poids brut : 3,4 g

300 / 400 €

**188.**

Bague en or jaune 750 millièmes, sertie d'une opale en cabochon d'environ 0,70 ct, épaulée de deux petits saphirs taille cabochon poire et de quatre diamants taille brillant moderne.

M. O. Français : HOURDEQUIN-GRINGOIRE (insculpation en 1965).

Dim. de l'opale : 8,6 x 6,1 x 2,5 mm

Poids total estimé des diamants : 0,04 ct

Doigt : 54

Poids brut : 6,4 g

450 / 600 €

**189.**

Collier en or jaune 750 millièmes, à maille grain de café, fermoir à mousqueton.

Travail de la fin du XX<sup>e</sup> siècle.

M. O. (partiel) : Voilier. R.

Long. : 50,6 cm - Larg. : 0,7 cm

Poids : 23,5 g

1 700 / 1 900 €

**190.**

Bague jonc en or jaune 750 millièmes, sertie de deux rubis, deux saphirs et deux émeraudes taille ronde autour d'un petit diamant taille brillant moderne, le tout en serti étoilé.

Travail des années 1980.

Doigt : 53

Poids brut : 4 g

280 / 350 €

**191.**

Bague en or jaune 750 millièmes, sertie de sept petits rubis taille ronde en serti étoilé.

Travail des années 1980.

Doigt : 54

Poids brut : 4,2 g

300 / 400 €



187



188



190



191

189



192

**192.**

Bague en or jaune 750 millièmes, sertie d'un rubis taille cabochon d'environ 9,50 ct (probablement traité), épaulé de seize diamants taille brillant moderne.

Travail des années 1980.

Dim. du rubis : 12,7 x 9,8 x 7,4 mm

Poids total estimé des diamants : 0,15 ct

Doigt : 54

Poids brut : 9,4 g

1 000 / 1 200 €



195

**195.**

Bague en or jaune 750 millièmes, le chaton godronné serti de trois lignes de cinq rubis, cinq émeraudes et cinq saphirs, tous de taille ronde.

Travail français des années 1980.

M. O. : C. Sté trois traits S. D.

Poids total estimé des rubis/émeraudes/saphirs : 0,40/0,25/0,40 ct

Doigt : 55,5

Poids brut : 7,4 g

500 / 800 €



196

**196.**

Bague en or jaune 750 millièmes, sertie d'un important saphir taille cabochon d'environ 12 ct (traité), dans un entourage de vingt-cinq diamants taille brillant moderne.

Dim. du saphir : 14,8 x 11,1 x 7 mm

Travail français de la fin du XX<sup>e</sup> siècle.

M. O. (partiel) : K. Croix latine.

Poids total estimé des diamants : 0,50 ct

Doigt : 53

Poids brut : 9,4 g

1 800 / 2 500 €

**193.**

Collier en or jaune 750 millièmes, à maille grain de café, alternant des maillons sertis clos de deux rubis, deux saphirs et deux émeraudes (une égrisée), toutes de taille cabochon, fermoir à mousqueton.

Travail des années 1980.

Poids total estimé des rubis/saphirs/émeraudes : 0,70/0,80/0,70 ct

Long. : 40,5 cm

Poids brut : 25,7 g

2 000 / 2 500 €

**194.**

Bracelet en or jaune 750 millièmes, à maille grain de café alternant des maillons sertis clos de deux rubis, deux saphirs et deux émeraudes (choc à une), toutes de taille cabochon, fermoir à mousqueton.

Travail des années 1980.

Poids total estimé des rubis/saphirs/émeraudes : 0,70/0,80/0,40 ct

Long. : 19,5 cm

Poids brut : 16,5 g

1 300 / 1 500 €



197



199



200

### 197.

Bracelet en or rose 750 millièmes, à maille gourmette, fermoir à cliquet sécurisé.

Long. : 18,5 cm - Larg. : 1,2 cm

Poids : 30 g

2 200 / 2 700 €

### 199.

Bague marguerite en or jaune 750 millièmes, sertie d'une émeraude taille ovale d'environ 0,95 ct (menues égrisures) dans un entourage de quatorze diamants taille brillant moderne.

M. O. Français : HOURDEQUIN-GRINGOIRE (insculpation en 1965).

Dim. de l'émeraude : 8 x 6 x 4 mm

Poids total estimé des diamants : 0,45 ct

Doigt : 51

Poids brut : 3,4 g

500 / 800 €

### 200.

Pendentif en or jaune 585 millièmes, serti d'une citrine taille ovale d'environ 6,55 ct dans un entourage de dix-huit diamants taille brillant moderne.

Dim. de la citrine : 13,3 x 11,3 x 8,5 mm

Poids total estimé des diamants : 0,35 ct

Haut. : 0,9 cm - Larg. : 1,7 cm

Poids brut : 5,6 g

400 / 600 €

### 201.

LAROUGE.

Bague en or jaune 750 millièmes, sertie d'une citrine taille ronde (haute précision) d'environ 8.80 ct, la culasse à décor gravé, dans un entourage de seize saphirs orange, le tout épaulé de douze diamants taille brillant moderne (estimés G/VS).

Travail moderne.

M. O. : THOMAS PRAT

Poids total estimé des saphirs/diamants : 0,80/0,80 ct

Doigt : 55

Poids brut : 9,1 g

1 500 / 2 000 €

**202.**

POMELLATO.

Paire de clips d'oreille en or jaune 750 millièmes, présentant un ovale effilé, attaches à bascule.

Années 1990.

Signée.

Haut. : 2,7 cm

Poids brut : 21,7 g

1 500 / 1 800 €



201

**203.**

POMELLATO.

Paire de clips d'oreille en or jaune 750 millièmes, à maillons géométriques ornés de petites boules d'or, attaches à bascule.

Travail des années 1980.

Signée.

Long. : 4 cm - Larg. : 1,5 cm

Poids : 21 g

Accompagnée d'un étui de transport de la Maison.

1 400 / 1 800 €



202

**204.**

Bague en or jaune 750 millièmes, sertie d'une émeraude taille émeraude d'environ 2,10 ct, dans un entourage de seize diamants jaune taille brillant moderne (probable traitement).

Travail moderne.

Dim. de l'émeraude : 7,7 x 7,7 x 5,5 mm

Poids total estimé des diamants : 0,80 ct

Doigt : 54,5

Poids : 6,4 g

1 400 / 1 800 €



203

**205.**

POMELLATO.

Collier en or jaune et gris 750 millièmes, à maille gourmette entourée d'anneaux mobiles, fermoir ovale à clip serti de quarante-quatre diamants taille brillant moderne.

Travail des années 1990.

Signé.

Poids total estimé des diamants : 1,80 ct

Long. : 41 cm - Larg. : 1,5 cm

Poids brut : 208,4 g

14 000 / 18 000 €



205

**206.**

POMELLATO « Tubolare ».

Importante bague en or jaune et gris 750 millièmes, présentant quatre anneaux joints dont deux sertis de deux-cent-soixante-treize diamants taille brillant moderne.

Travail des années 1990/2000.

Signée.

Poids total estimé des diamants : 2,40 ct

Larg. : 1,7 cm - Doigt : 57,5

Poids brut : 38,7 g

3 000 / 3 500 €



204



206

**207.**

POMELLATO « SABBIA ».

Collier en or rose 750 millièmes, présentant une chaîne à maille forçat retenant une pastille ronde en or rose et noirci, serti de dix-huit diamants bruns taille brillant moderne, fermoir à mousqueton.

Travail moderne.

Signé et numéroté 1930008149.

Poids total estimé des diamants : 0,15 ct

Diam. de la pastille : 0,8 cm – Long. : 40 cm

Poids brut : 9,8 g

800 / 1 200 €

**208.**

Bague en or jaune et gris 750 millièmes, sertie d'une topaze taille cœur d'environ 2 ct (traitee), épaulée de croisillons.

Travail moderne.

M. O. : C. Sté trois traits. D.

Dim. de la topaze : 8,5 x 8,2 x 4,9 mm

Larg. : 1 cm – Doigt : 53

Poids brut : 8,8 g

600 / 800 €

**209.**

Bracelet en or jaune 750 millièmes, à maille gourmette, fermoir à cliquet sécurisé (menues usures).

M. O. Français : J. Sapin. P.

Long. : 19,5 cm – Larg. : 1,3 cm

Poids : 38,3 g

2 700 / 2 900 €

**210.**

ALDEBERT.

Paire de clips d'oreille en or jaune 750 millièmes, au motif de deux demi-anneaux, un lisse, l'autre godronné, attaches à bascule.

Signée et numérotée 101651.

Haut. : 3,3 cm – Larg. : 1,5 cm

Poids : 29,4 g

2 000 / 2 300 €

**211.**

POMELLATO « Rondelle ».

Collier en or jaune 750 millièmes, présentant une chaîne entourée d'anneaux mobiles en onyx alternés d'autres anneaux en or, le fermoir à clip.

Années 1980.

Signé.

Long. : 43 cm

Poids brut : 120,7 g

4 000 / 6 000 €

**212.**

POMELLATO « Rondelle ».

Paire de clips d'oreille en or jaune 750 millièmes, ornés d'anneaux mobiles en onyx alternés d'autres anneaux en or, attaches à bascules.

Années 1980.

Signée.

Haut. : 6 cm – Larg. : 1,4 cm

Poids brut : 26,2 g

1 000 / 1 500 €

**213.**

Bague en or jaune 750 millièmes, sertie d'une importante tourmaline taille cabochon d'environ 9,30 ct (inclusions, menues égrisures).

Travail italien des années 1980.

M. O. : Sté. Étoile. C. F.

Dim. de la tourmaline : 15,9 x 11,7 x 6,8 mm

Doigt : 53

Poids brut : 19,2 g

1 500 / 1 800 €

**214.**

POMELLATO « Mille cercles ».

Bague en or jaune 750 millièmes, à onze anneaux entremêlés, le plus important en or amati.

Signée.

Doigt : 54

Poids : 29 g

2 000 / 2 500 €

**215.**

Paire de boucles d'oreille en or jaune 750 millièmes, présentant un rectangle enroulé, attaches Alpa.

Haut. : 1,9 cm – Larg. : 1,4 cm

Poids : 11,2 g

750 / 950 €



207



210



211



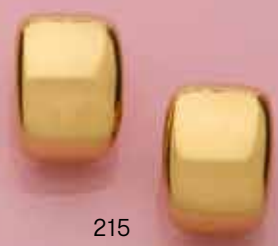
212



213



214



215



216

**216.**

HERMÈS « Chaîne d'ancre ».  
Collier en argent 925 millièmes, fermoir à bâton.  
Signé.  
M. O. Français : A. Co. Blason.  
Long. : 44,5 cm - Larg. : 1 cm  
Poids : 106 g  
Accompagné de sa boîte.  
1 100 / 1 500 €



217

**217.**

HERMÈS « Chaîne d'ancre ».  
Bague en argent 925 millièmes.  
Signée et numérotée 24AJ12856.  
Année d'achat 2025.  
Petit modèle.  
Doigt : 52  
Poids : 5,9 g  
Accompagnée de sa boîte et de son certificat.  
200 / 300 €



218

**218.**

HERMÈS « Cybele ».  
Bracelet en argent 950 millièmes, à sept maillons oblongs ornés de fils enroulés, fermoir en T.  
Signature Hermès Paris en cursive.  
M. O. Français (partiel) : probablement Pierre LEFEBVRE (insculpation en 1933).  
Long. : 20 cm - Larg. : 1,3 cm  
Tour de poignet : 17 cm  
Poids : 61 g  
5 000 / 6 000 €



219

**219.**

HERMÈS « Acrobate ».

Bracelet en argent 925 millièmes, à quatorze maillons ovales effilés, fermoir s'imbriquant.

Signé, modèle de solde.

Travail des années 2000.

M. O. Français (partiel) : E.

Tour de poignet : 15 cm env.

Long. : 20 cm - Larg. : 1,6 cm

Poids : 173,3 g

Accompagné de deux maillons supplémentaires et d'un pochon de la Maison.

5 000 / 8 000 €

220

**220.**

HERMÈS « Acrobate ».

Collier en argent 925 millièmes, à trente-trois maillons ovales effilés, fermoir s'imbriquant.

Signé, modèle de solde.

Travail des années 2000.

M. O. Français : A. Co. Blason.

Long. : 44 cm - Larg. : 1,6 cm

Poids : 348 g

Accompagné d'un pochon de la Maison.

8 000 / 12 000 €

**221.**

Paire de boucles d'oreille en or jaune 750 millièmes, sertie de huit petits diamants taille brillant moderne chacune, attaches à bascule.

Travail moderne.

Poids total estimé des diamants : 0,30 ct

Haut. : 1,4 cm - Larg. : 0,5 cm

Poids brut : 5 g

400 / 600 €

**222.**

Bracelet torque en or jaune et gris 750 millièmes, les extrémités ornées d'une boule à décor godronné.

Tour de poignet : 14,5 cm

Poids : 17,7 g

1 300 / 1 500 €



221



222

**223.**

Collier en or jaune 750 millièmes, à maille gourmette piquée d'un diamant taille brillant moderne d'environ 0,20 ct en serti clos, fermoir à mousqueton.

Travail de la fin du XX<sup>e</sup> siècle.

Long. : 42,5 cm

Poids brut : 9,5 g

700 / 800 €

**224.**

Dans le goût de FRED.

Collier en or jaune et gris 750 millièmes, présentant dix maillons à maille câble, fermoir à mousqueton.

Travail moderne.

Long. : 39,3 cm

Poids : 17,6 g

1 300 / 1 600 €

**225.**

Collier tour de cou en or jaune 750 millièmes, à maillons aplatis, fermoir à mousqueton.

Travail du XX<sup>e</sup> siècle.

Long. : 45,5 cm

Poids : 35,4 g

2 400 / 2 600 €

**226.**

Dans le goût de FRED.

Bracelet en or jaune et gris 750 millièmes, présentant cinq maillons à maille câble, fermoir à mousqueton.

Travail moderne.

M. O. Français : Maison CAMUS (insculpation en 1937).

Long. : 16,5 cm

Poids : 14,1 g

1 000 / 1 500 €

**227.**

O.J. PERRIN.

Bracelet jonc en or jaune 750 millièmes et argent 800 millièmes, à larges maillons sculptés de vagues et alternés de godrons, chacun sertie de neuf saphirs calibrés.

Signé.

Travail des années 1980.

M. O. Français (partiel) : André VASSORT (insculpation en 1943).

Tour de poignet : 15 cm

Poids : 54,2 g

Accompagné de son écrin.

1 000 / 1 500 €

Notes : André Vassort, installé au 34 rue Sainte-Anne en 1955, fut l'un des ateliers de joaillerie parisiens les plus réputés du XX<sup>e</sup> siècle, travaillant pour Van Cleef & Arpels, Boucheron ou Mauboussin.

Son atelier, actif jusqu'au début des années 1990, demeure synonyme de savoir-faire artisanal et de haute joaillerie française.

223

224

225



### 228.

CARTIER « Pascha ».

Collier sautoir en or jaune 750 millièmes, présentant neuf petits médaillons bombés à motif géométrique, alternés de chaînes à maille forçat, fermoir à mousqueton (longueur réglable).

Travail des années 2010.

Signé et numéroté ED2338.

Long. : 58 cm - Larg. : 1,1 cm

Poids : 28,2 g

Accompagné d'une pochette de transport de la Maison.

4 000 / 5 000 €

### 229.

Bague en or gris 750 millièmes, sertie d'un saphir (traitements) taille ovale d'environ 10,40 ct, épaulé de deux petits diamants taille brillant moderne.

Travail moderne.

Dim. du saphir : 13,92 x 10,82 x 7,37 mm

Poids total estimé des diamants : 0,08 ct

Doigt : 54,5

Poids brut : 4,1 g

Saphir certifié par l'International Gemological Institute (IGI) comme étant un saphir naturel avec indication de chauffe et de résidus dans les fissures.

800 / 1 200 €

### 230.

Attribuée à MAUBOUSSIN.

Bague en platine 850 millièmes, sertie d'un saphir jaune taille émeraude d'environ 9 ct, épaulé de deux petits diamants taille baguette.

Numérotée 028995.

Dim. du saphir : 13,6 x 10,2 x 6,8 mm

Poids total estimé des diamants : 0,05 ct

Doigt : 61

Poids brut : 6 g

Accompagnée d'un écrin de la Maison MAUBOUSSIN.

1 800 / 2 000 €

### 231.

Dans le goût de BOUCHERON « Jaipur ».

Bague dôme en or jaune 750 millièmes et platine 850 millièmes, sertie d'un saphir taille ovale d'environ 1,90 ct (légères égrisures, inclusions naturelles).

Dim. du saphir : 8,5 x 6,6 x 4,5 mm

Travail des années 1980.

Doigt : 50

Poids brut : 12,7 g

1 000 / 1 500 €



232

**232.**

POIRAY « Perles Précieuses ».

Collier en or jaune 750 millièmes, retenant un pendentif serti d'un grenat almandin taille ovale d'environ 0,70 ct, d'une perle de culture et d'un autre grenat taille cabochon, retenu par une chaîne à maille forçat, fermoir à mousqueton.

Signé et numéroté 134438.

Dim. de la perle : 9,8 x 7,8 mm

Haut du pendentif : 3,6 cm

Long. de la chaîne : 39,5 et 42,5 cm

Poids brut : 4 g

Accompagné d'un écrin de la Maison.

400 / 600 €



233

**233.**

LAROUGE.

Bague en or jaune et gris 750 millièmes, le chaton géométrique, sertie de treize gemmes de couleur telles qu'un zircon bleu (env. 2,65 ct), une topaze (env. 1,60 ct), une tourmaline verte (env. 1,55 ct) et une rose (env. 1,35 ct), deux grenat spessartite (env. 1,80 ct), des saphirs (env. 0,35 ct) et un saphir jaune (env. 2,30 ct), ainsi que vingt diamants taille brillant moderne (menues usures).

Travail moderne.

M. O. : THOMAS PRAT.

Poids total estimé des diamants : 0,20 ct

Doigt : 55

Poids brut : 16,8 g

2 500 / 3 000 €



234

**234.**

Dans le goût de O.J. PERRIN.

Pendentif cœur en or jaune 750 millièmes, serti de vingt petits diamants taille brillant moderne.

Poids total estimé des diamants : 0,20 ct

Haut. : 2,8 cm - Larg. : 3,7 cm

Poids brut : 6,6 g

600 / 700 €

**235.**

Bracelet Tennis en or jaune 750 millièmes, serti de gemmes de couleur telles que des améthystes, des topazes, des péridots, des grenats et des citrines, toutes taille ovale, fermoir à cliquet sécurisé.

Travail moderne.

Long. : 18,5 cm

Poids brut : 5,3 g

350 / 500 €

235

**236.**

Chaîne en or jaune 750 millièmes, à maille ronde pleine, fermoir à ressort.

Long. : 47,5 cm

Poids : 9,3 g

700 / 900 €

236

**237.**

CHAUMET « Bee my love ».

Bague en or rose 750 millièmes, sertie de trois diamants taille brillant moderne.

Signée et numérotée 2401101.

Date d'achat 2024.

Poids total estimé des diamants : 0,15 ct

Doigt : 54.

Poids brut : 3,6 g

Accompagnée de sa boîte, sa surboîte, son certificat, sa facture et d'un pochon de transport.

800 / 1 200 €



237



238

**238.**

CHAUMET « Bee my love ».

Pendentif en or rose 750 millièmes, serti de douze diamants taille brillant moderne, retenu par une chaîne à maille forçat, fermoir à mousqueton.

Date d'achat 2022.

Signé et numéroté 2228585.

Poids total estimé des diamants : 0,24 ct

Poids brut : 3,9 g

Accompagné de sa boîte, sa surboîte, son certificat, sa facture et d'un pochon de transport.

1 100 / 1 500 €



239

**239.**

Bague en or jaune 750 millièmes, sertie d'une tanzanite taille troïdia d'environ 3,10 ct (menus éclats) dans un entourage de vingt-trois diamants taille brillant moderne.

Travail moderne.

Dim. de la tanzanite : 10,8 x 10 x 5,9 mm env.

Poids total estimé des diamants : 1,20 ct

Doigt : 54.

Poids brut : 9,7 g

800 / 1 200 €



240

**240.**

Paire de pendants d'oreille en or jaune 750 millièmes, chacun serti de quatre saphirs taille ronde et de cinq diamants taille brillant moderne, attaches papillon.

Travail moderne.

M. O. Français : HOURDEQUIN-GRINGOIRE (insculpation en 1965).

Poids total estimé des saphirs/diamants : 0,70/0,07 ct

Haut. : 2,9 cm – Larg. : 0,5 cm

Poids brut : 5 g

400 / 600 €



241

**241.**

Bague en or jaune 750 millièmes, sertie de cinq saphirs taille ronde dans un entourage de trente-huit diamants taille brillant moderne.

Travail moderne.

M. O. Français : HOURDEQUIN-GRINGOIRE (insculpation en 1965).

Poids total estimé des saphirs/diamants : 1,10/0,30 ct

Doigt : 49,5

Poids brut : 6,7 g

600 / 800 €

**242.**

Bague en or gris 750 millièmes, sertie d'une importante améthyste taille coussin d'environ 7,60 ct, épaulée de deux diamants taille brillant moderne.

Travail moderne.

M. O. : Sté. B.

Dim. de l'améthyste : 13,8 x 13,8 x 8,4 mm

Poids total estimé des diamants : 0,1 ct

Doigt : 56

Poids brut : 5,6 g

400 / 600 €

**243.**

Bague en or gris 750 millièmes, le chaton en forme de nœud sertie de dix-sept petits diamants taille brillant moderne et 8/8.

Travail moderne.

Poids total estimé des diamants : 0,10 ct

Doigt : 54

Poids brut : 2,6 g

200 / 300 €

**244.**

MAUBOUSSIN « Tu es ma rivière d'amour ».

Bracelet rivière en or gris 750 millièmes, sertie de soixante-dix-neuf diamants taille brillant moderne, fermoir à cliquet sécurisé.

Travail moderne.

Signé et numéroté GH0390.

Poids total estimé des diamants : 1 ct

Long. : 19 cm

Poids brut : 7,2 g

1 100 / 1 500 €

**245.**

Bague en or gris 750 millièmes, sertie d'un saphir taille ovale d'environ 0,65 ct, dans un entourage de huit diamants taille brillant moderne.

M. O. : BOUDER & CIE (insculpation en 1956).

Dim. du saphir : 6,1 x 4,8 x 3 mm

Poids total estimé des diamants : 0,60 ct

Doigt : 51

Poids brut : 4 g

400 / 500 €



242



243

244



245



246

**246.**

Bague en or gris 750 millièmes et platine 850 millièmes, sertie d'un saphir (glassfield) taille ovale d'environ 4,40 ct, dans un entourage de cinquante-cinq diamants taille brillant ancienne, 8/8 et baguette.

Travail du milieu du XX<sup>e</sup> siècle.

Dim. du saphir : 10,9 x 8,9 x 5,7 mm

Poids total estimé des diamants : 4,40 ct

Doigt : 46 (anneau de resserrage)

Poids brut : 10 g

1 800 / 2 200 €

**247.**

Diamant sur papier taille brillant moderne, certifié par le Laboratoire Français de Gemmologie comme pesant 2,06 ct, étant de couleur H, de pureté SI2, sans luminescence.

Dim. : 8,38 - 8,47 x 4,83 mm

On joint une partie de monture de broche en platine 850 millièmes.

Poids : 4,2 g

4 400 / 4 800 €

**248.**

CARTIER « Tank Française ».

Bague en or gris 750 millièmes, présentant huit lignes serties de trois diamants taille brillant moderne chacune.

Date d'achat 2015.

Signée et numérotée AOF947.

Poids total estimé des diamants : 0,20 ct

Doigt : 56

Poids brut : 10 g

Accompagnée de son écrin, sa surboîte et son certificat d'authenticité.

800 / 1 200 €



248



249

**249.**

Bague en or gris 750 millièmes, sertie de dix diamants taille brillant ancienne, les deux plus importants d'environ 1 ct chacun (petits éclats à certains).

Travail du XX<sup>e</sup> siècle.

Poids total estimé des diamants : 2,90 ct

Dim. du chaton : 2,5 x 1,7 cm

Doigt : 53,5

Poids brut : 7,2 g

2 000 / 2 500 €



250



251

**250.**

Bague en or gris 750 millièmes et platine 850 millièmes, sertie d'un saphir taille ovale d'environ 4 ct, dans un entourage de seize diamants taille brillant moderne.

Travail moderne.

Dim. du saphir : 10,2 x 7,6 x 6,8 mm

Poids total estimé des diamants : 1,60 ct

Doigt : 55,5

Poids brut : 10,2 g

1 800 / 2 500 €

**251.**

Paire de pendants d'oreille en or gris 750 millièmes, serties de soixante-huit diamants taille brillant moderne retenant des anneaux amovibles ornés de cent-soixante-seize saphirs taille ronde, systèmes pour oreilles percées.

Travail moderne.

M. O. : R. Sté soleil levant. L.

Poids total estimé des diamants/saphirs : 1,35/4,40 ct

Haut. : 2,8 cm – Larg. : 1,5 cm

Poids brut : 15,8 g

2 800 / 3 500 €



252



253



254



255



256

**252.**

Bague en or gris 750 millièmes, le chaton mobile serti de quarante-deux saphirs taille ronde et de soixante-dix diamants taille brillant moderne (estimés G/VS et H/SI), épaulé de deux diamants taille brillant moderne d'environ 0,05 ct chacun (estimés G/VS).

Travail moderne.

Poids total estimé des saphirs/diamants : 2,10/2,20 ct

Doigt : 55

Poids brut : 15 g

1 800 / 2 200 €

**253.**

Bague marguerite en or gris 750 millièmes, sertie d'une émeraude taille ovale d'environ 0,80 ct (inclusions et faille naturelles en surface), dans un entourage de huit diamants taille brillant moderne (un éclat à un).

Dim. de l'émeraude : 8,1 x 5,9 x 3,5 mm

Poids total estimé des diamants : 0,60 ct

Doigt : 57

Poids brut : 4,2 g

350 / 400 €

**254.**

Bague en or gris 585 millièmes, le chaton losangique pavé de quarante et un diamants taille brillant moderne.

Travail moderne.

Poids total estimé des diamants : 2 ct

Doigt : 50

Poids brut : 6,7 g

700 / 900 €

**255.**

Pendentif en or gris 750 millièmes, serti d'un diamant taille poire d'environ 0,55 ct.

Travail moderne.

Haut. : 0,8 cm - Larg. : 0,5 cm

Poids brut : 0,8 g

200 / 500 €

**256.**

Paire de pendants d'oreille en or gris 750 millièmes, sertis de soixante-deux diamants taille brillant moderne, les plus importants d'environ 0,10 ct, attaches Alpa.

Travail moderne.

M. O. : U. Sté B. C.

Poids total estimé des diamants : 0,82 ct

Long. : 5,6 cm

Poids brut : 8,7 g

1 200 / 1 500 €



257

**257.**

Bague cocktail en or gris 750 millièmes, sertie d'une importante aigue-marine taille émeraude d'environ 22,90 ct épaulée de petits diamants taille brillant moderne (petite fragilité à l'anneau). Travail moderne.  
M. O. : D. Couronne. D.  
Dim. de l'aigue-marine : 18 x 17 x 11,4 mm  
Poids total estimé des diamants : 0,04 ct  
Doigt : 50,5  
Poids brut : 13,1 g  
700 / 900 €



258

**258.**

D'après CAROLE GUEZ.  
Bague au motif d'un trèfle à quatre feuilles en or gris 750 millièmes, sertie de deux-cent-vingt-huit diamants taille brillant moderne (estimés G/H, SI1/2, fragilité à l'anneau). Travail moderne.  
M. O. (partiel) : .Étoile. B.  
Poids total estimé des diamants : 2,25 ct  
Doigt : 56  
Poids brut : 34,6 g  
2 800 / 3 500 €



259

**259.**

Paire de boucles d'oreille en or gris 750 millièmes, en forme de vagues retenant chacune trois petits diamants, attaches Alpa. Travail moderne.  
Poids total estimé des diamants : 0,25 ct  
Haut : 0,6 cm - Larg. : 0,3 cm  
Poids brut : 4,3 g  
350 / 450 €



260

**260.**

Bague en or gris 750 millièmes, ornée d'une importante kunzite taille émeraude de 31,43 ct, épaulée de deux tourmalines vertes. Travail moderne.  
Dim. de la kunzite : 23,71 x 13,61 x 11,00 mm  
Poids total estimé des tourmalines : 2 ct  
Doigt : 56  
Poids brut : 15,1 g  
Kunzite certifiée par l'International Gemological Institute, comme étant un Spodumène naturel de couleur rose violacé, accompagné de son certificat IGI.  
800 / 1 200 €



261

**261.**

LAROUGE.  
Bague feuille en or gris 750 millièmes, sertie d'un péridot d'environ 4,60 ct, dans un entourage de quarante et un plus petits péridots taille ronde, le tout souligné de trois lignes serties de quarante et un diamants (estimés G/SI). Travail moderne.  
M. O. : THOMAS PRAT  
Dim. du péridot : 11 x 9,5 x 4,5 mm  
Poids total estimé des péridots/diamants : 6,75/0,30 ct  
Dim. du chaton : 3 x 1,9 cm  
Poids brut : 11,6 g  
Doigt : 57  
2 000 / 3 000 €

**262.**

Bague en or gris 750 millièmes, sertie de quatre anneaux mouvementés ornés d'environ cent-quatre-vingt-quinze diamants blancs (estimés G/VVS1) et cent-soixante-treize diamants noirs, le tout de taille ronde (manque un).

Travail moderne.

Poids total estimé des diamants blancs/noirs : 1/0,90 ct

Dim. du chaton : 2 x 2,3 cm

Doigt : 56

Poids brut : 20,6 g

2 500 / 3 000 €



262



263



264



265

**263.**

Bague en or gris 750 millièmes, sertie d'une importante tanzanite taille pain de sucre de 42,52 ct (inclusions et failles naturelles).

Travail moderne.

Dim. de la tanzanite : 19,94 x 17,34 x 11,16 mm

Doigt : 55

Poids brut : 14,2 g

Tanzanite certifiée par International Gemological Institute comme étant une tanzanite, violet-bleu, pas de trace évidente de chauffe.

1 300 / 1 600 €

**264.**

Pendentif en or gris 750 millièmes, serti d'un important cabochon de saphir noir étoilé d'environ 35,90 ct (trace de colle).

Travail moderne.

Dim. du saphir : 21,2 x 15,7 x 10 mm

Haut. : 2,1 cm - Larg. : 1,5 cm

Poids brut : 9,7 g

500 / 800 €

**265.**

Bague en or gris 750 millièmes, sertie de deux aigues-marines, de deux émeraudes, d'une améthyste, taille poire, ovale et émeraude et de quatorze diamants taille brillant moderne (petites égrisures).

Travail français des années 2000.

Poids total estimé des diamants : 0,25 ct

Dim. du chaton : 2,1 x 2 cm

Doigt : 50

Poids brut : 12,7 g

1 000 / 1 500 €

**266.**

Bracelet en or gris 750 millièmes, serti d'une citrine, d'une améthyste et d'un quartz fumé, taillés en pastille (inclusions naturelles), sur une chaîne à maille gourmette, fermoir à cliquet.

Travail moderne.

Long. : 19,5 cm - Larg. : 1,8 cm

Poids brut : 13 g

900 / 1 200 €

**267.**

Bague en or gris 750 millièmes, sertie d'un important saphir d'environ 7,50 ct (galssfield), épaulé de six diamants taille brillant moderne.

Travail moderne.

Dim. du saphir : 13,4 x 11,1 x 5,8 mm

Poids total estimé des diamants : 0,25 ct

Doigt : 55

Poids brut : 5,1 g

800 / 1 200 €



266



267



268



269

**268.**

MAUBOUSSIN « Saint Hilaire de la mer ».

Bague en or gris 750 millièmes, sertie d'un saphir Ceylan d'environ 1,75 ct (chauffé), dans un entourage de seize diamants taille brillant moderne et de vingt-deux saphirs taille ronde.

Année d'achat 2025.

Signée et numérotée EJ2510.

Poids total estimé des diamants/saphirs : 0,09/1,85 ct

Doigt : 54

Poids brut : 3,9 g

Accompagnée d'un écrin de la Maison.

1 000 / 1 500 €

**269.**

Bague en or gris 750 millièmes, sertie d'un saphir bleu clair de 3,49 ct (chauffé) taille ovale dans un entourage de dix saphirs roses taille princesse.

Travail moderne.

Dim. du saphir : 9,68 x 7,49 x 5,31 mm

Poids total estimé des saphirs roses : 1,50 ct

Doigt : 53

Poids brut : 5,1 g

Saphir certifié par le Antwerp Laboratory for Gemstone Testing (ALGT) comme étant un saphir naturel, light blue, avec indication de chauffe.

1 000 / 1 500 €

**270.**

HERMÈS.

Paire de pendants d'oreille en résine à l'imitation de corne et émail mauve, attaches Alpa.

Haut. : 7,2 cm – Larg. : 3,9 cm

Accompagnée de sa boîte.

120 / 180 €

**271.**

HERMÈS « Move ».

Bague en argent vermeil 925 millièmes, présentant deux anneaux mobiles à forme géométrique, un orné d'émail beige.

Signée.

Larg. : 1 cm – Doigt : 50

Poids brut : 7,5 g

Accompagnée de sa boîte (usures).

200 / 300 €

**272.**

HERMÈS.

Bracelet mors en argent 925 millièmes, fermoir à clip.

Signé, lettres HS.

Long. : 16,5 cm – Larg. : 3,3 cm

Poids : 60,8 g

Accompagné de sa boîte (petites usures).

800 / 1 200 €

**273.**

HERMÈS « Clip H ».

Bracelet jonc en métal palladié, émaillé parme, fermoir H (menues usures).

Signé.

Larg. : 2 cm – Diam. : 5,5 cm env.

Taille : 16 cm

Accompagné de son pochon et de son coussin.

250 / 350 €

**274.**

HERMÈS « Ancre ».

Bague en argent 925 millièmes, au motif d'un maillon de chaîne.

Signée et numérotée 21V111337.

M. O. : F. Palmier. M.

Doigt : 51

Poids : 5,6 g

Accompagnée de sa boîte, son sac et son ruban.

300 / 400 €

**275.**

CHRISTIAN LACROIX.

Collier en métal doré, présentant une croix en pendentif retenue par une chaîne à maillons ronds, fermoir à crochet, la croix pouvant se porter en broche (manque l'épingle).

Signé.

Collection été 1994.

Dim. de la croix : 9 x 7 cm

Long. : 69,5 cm

Accompagné d'une boîte de la Maison (usures).

300 / 400 €



270



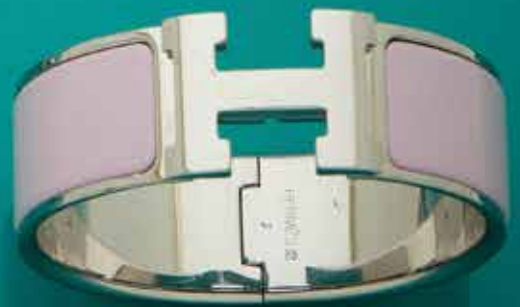
271



272



274



273

## Mode

### 276.

HERMÈS « Constance ».

Sac en veau box bleu nuit, doublure en agneau bleu nuit, bijouterie en métal plaqué or.

Année de fabrication 1972.

Bon état général, légères traces d'usage sur l'ensemble du sac, bandoulière refaite et fermoir remplacé (probablement par la Maison Hermès).

Larg. : 23 cm – Haut. : 17 cm – Prof. : 4 cm

Accompagné de son dustbag.

1 800 / 2 500 €

### 277.

HERMÈS « Annie ».

Pochette en veau box noir, doublure en agneau noir, bijouterie en métal plaqué or, fermeture par système pression.

Année de fabrication 1976.

Bon état général, légères traces d'usage sur l'ensemble de la pochette, bandoulière non présente.

Larg. : 26 cm – Haut. : 17 cm – Prof. : 2 cm

600 / 1 000 €

### 278.

HERMÈS « Kelly Sellier 28 cm ».

Sac en veau doblis chocolat, doublure en agneau marron, bijouterie en métal plaqué or, tirette, clochette, cadenas gainé et clef.

Vers 1970.

État d'usage, accident à la tirette, poignée déformée.

Larg. : 28 cm – Haut. : 21 cm – Prof. : 11 cm

2 000 / 2 500 €

### 279.

HERMÈS « Floride ».

Sac en veau box marron, doublure en agneau marron, bijouterie en métal plaqué or, deux soufflets.

Vers 1960.

Bon état général, légères traces d'usage, légère patine sur la poignée, quelques égrenures sur la bijouterie.

Larg. : 25 cm – Haut. : 18 cm – Prof. : 3 cm

Accompagné de son dustbag.

600 / 800 €

### 280.

HERMÈS « Espace ».

Petite valise en fibre de carbone, entièrement doublée de vache naturelle, poignée en vache naturelle, plaque de séparation intérieure, tirette, clochette et clefs.

État d'usage, rayures, patine sur la poignée, accident à la tirette, quelques taches sur la doublure, serrure non fonctionnelle.

Édition limitée à 500 exemplaires, numérotée 86/500.

Larg. : 48 cm – Haut. : 36 cm – Prof. : 15 cm

600 / 700 €

### 281.

HERMÈS « Casaq ».

Veste de plein air en polyamide marron, doublure en rayonne orange portant le nom de la Maison, col rond, une poche zippée à la poitrine, deux poches zippées à la taille et une poche zippée sur le bras droit, une poche interne, fermeture par système zippé et un bouton pression, brodée du logo de la Fédération Française d'Équitation dans le dos.

Modèle de solde.

Taille : XL (mixte)

250 / 350 €

### 282.

HERMÈS « Torana ».

Bombers en soie réversible, à motifs d'un côté et noir de l'autre, deux poches raglan à la taille, fermeture par système zippé (quelques déchirures sur le bas de la veste).

Taille : 52

200 / 300 €

### 283.

HERMÈS.

Paire d'escarpins en peau retournée et cuir lisse gold, les côtés et les talons ajourés, bouts pointus (un léger accroc au cuir, infimes taches, semelles en état d'usage).

Modèle de solde.

Haut. du talon : 9 cm

Taille : 38

Accompagnée de sa boîte.

100 / 150 €



276



277



278



279

**284.**

CHANEL.

Sac format caméra en agneau matelassé rouge, doublure en agneau rouge, bijouterie en métal doré, fermeture par système zippé, présence de l'étiquette d'authenticité.

Vers 1988.

Très bon état général, très légers frottements aux angles.

Larg. : 20 cm - Haut. : 16 cm - Prof. : 6 cm

700 / 800 €

**285.**

CHANEL.

Petit sac cabas, en veau grainé naturel, doublure en nylon beige, bijouterie en métal finition acier patiné, petite pochette accessoire amovible, présence de l'étiquette d'authenticité.

Vers 2005.

Très bon état général, infimes traces d'usage.

Larg. : 25 cm - Haut. : 25 cm - Prof. : 9 cm

Accompagné de sa carte d'authenticité.

400 / 500 €

**286.**

CHANEL.

Veste courte en jeans bleu clair, col rond, deux poches plaquées à la taille et à la poitrine, fermeture par six crochets métalliques.

Collection Printemps 2004.

Taille : 36

300 / 400 €

**287.**

CHANEL.

Ensemble veste et jupe en tweed rose clair, la veste à col droit, deux poches à rabat fermées par un bouton, boutonnage à cinq boutons en métal doré, la jupe droite à fermeture par système zippé à l'arrière (petite tache sur l'avant de la jupe, doublure de la veste légèrement tachée aux aisselles, petits manques de dorure à un bouton).

Taille : 38

400 / 600 €

**288.**

CHANEL.

Ensemble veste et jupe en laine rose, la veste à col croisé, deux poches plaquées à rabat décoratif à la poitrine et à la taille, boutonnage à trois boutons en métal doré orné d'un empiècement noir portant le monogramme de la Maison, la jupe droite à fermeture par système zippé à l'arrière (infime accroc au dos de la jupe, doublure de la veste légèrement tachée aux aisselles, infimes taches sur la veste).

Taille : 40

Accompagné d'un cintre de la Maison et d'un bouton supplémentaire.

500 / 600 €

**289.**

CHANEL.

Blouson en laine grise, le corps de la veste surmonté d'une pièce de polyuréthane transparente à décor matelassé, doublure en tissu noir, deux poches plaquées à la taille, fermeture par système zippé (polyuréthane légèrement jauni).

Taille : 38

300 / 500 €

**290.**

CHRISTIAN DIOR.

T-shirt en laine crème, col roulé, manches courtes (petite tache au dos).

Taille : L (équivalent 42, taille petit)

80 / 120 €

**291.**

CHRISTIAN DIOR BOUTIQUE.

Haut en laine noire à motifs de pois blancs, col montant, sans manches, le bas du haut orné de surpiqûres blanches, fermeture par système zippé dans le dos.

Taille estimée : 36/38

120 / 150 €

**292.**

CHRISTIAN DIOR.

Haut en laine bleue, col roulé, sans manches (infimes taches, encolure légèrement tachée à l'intérieur).

Taille : M (équivalent 38)

80 / 120 €

**293.**

CHRISTIAN DIOR.

Haut en laine rose, col roulé, sans manches.

Taille : M (équivalent 38)

80 / 120 €



290

286

284

**294.**

CHRISTIAN DIOR BOUTIQUE.

Haut en laine crème, col roulé, sans manches (légers fils tirés au col).

Taille estimée : 34/36

80 / 120 €

**295.**

CHRISTIAN DIOR BOUTIQUE.

Veste en coton noir à motifs de fleurs dans les tons rouges, jaunes, bleus et verts, col rond, deux fausses poches passepoilées à la taille, le bout des manches et le bas de la veste orné d'un liseré en cuir noir percé d'œillets métalliques, fermeture par système zippé.

Taille estimée : 34/36

150 / 250 €

**296.**

CHRISTIAN DIOR BOUTIQUE.

Pull en laine rose et jaune à motifs de fleurs polychromes, col V (légers fils tirés, laine légèrement boulochée).

Collection « Showgirls » Printemps/Été 2003.

Taille estimée : 34/36

100 / 150 €

**297.**

CHRISTIAN DIOR SHOW ROOM.

Pull en cachemire bleu à motifs de fleurs dans les tons beiges et orange, col V, le bas du pull et le bout des manches ornés d'un empiècement en laine bleu marine, deux poches plaquées à la taille et trois boutons en résine bleu marine.

Collection Automne 2010.

Taille estimée : 34/36

100 / 150 €

**298.**

CHRISTIAN DIOR BOUTIQUE.

Twinset en coton bleu marine et crème comprenant un haut sans-manches, col rond, et un gilet à col marin, manches longues, taille cintrée, boutonnage à sept boutons en nacre bleue (petit fil tiré, infimes taches).

Taille : 42 (taille petit)

150 / 200 €

**299.**

CHRISTIAN DIOR BOUTIQUE.

Twinset en coton bleu marine et crème comprenant un polo à col V, manches courtes et un gilet à col V, manches longues, boutonnage à huit boutons en résine nacrée blanche ornés du nom de la Maison (petit trou à la manche droite du gilet, infime accroc au polo).

Taille : M (équivalent 38)

100 / 150 €

**300.**

CHRISTIAN DIOR.

Ensemble pour enfant en acrylique et laine crème, comprenant un pull col montant et un gilet avec sa ceinture, boutonnage par quatre boutons en nacre grise (laine légèrement boulochée).

Taille : 6 ans (taille grand)

80 / 120 €

**301.**

CHRISTIAN DIOR.

Sac de voyage en toile oblique marron et cuir marron, doublure en tissu beige, fermeture par système zippé.

Bon état général, légers frottements aux angles, légères traces d'usage sur l'ensemble du sac, absence de clés.

Larg. : 50 cm - Haut. : 27 cm - Prof. : 24 cm

200 / 300 €

**302.**

CHRISTIAN DIOR.

Sac à main en veau verni gris, doublure en nylon damassé noir, bijouterie en métal finition ruthénium, tirette, clochette et clefs.

Collection Malice.

Vers 1999.

Bon état général, petites traces d'usage.

Larg. : 29 cm - Haut. : 23 cm - Prof. : 10 cm

Accompagné de sa carte d'authenticité et de son dustbag.

200 / 300 €

**303.**

CHRISTIAN DIOR « DiorLing ».

Sac porté épaule en veau souple blanc et bleu marine, doublure en agneau bleu marine, bijouterie en métal doré.

État d'usage, patine sur l'ensemble du sac.

Larg. : 29 cm - Haut. : 20 cm - Prof. : 10 cm

350 / 400 €

294



295

301



302



303



**304.**

LOUIS VUITTON « Alma 32 cm ».

Sac en toile Monogram et cuir naturel reteinté noir, doublure en tissu marron fermeture par système zippé.

État d'usage, empiècement en cuir entièrement reteinté noir, cadenas sans sa clé.

Larg. : 32 cm - Haut. : 25 cm - Prof. : 16 cm  
150 / 200 €

**305.**

LOUIS VUITTON « Speedy 40 ».

Sac en toile Monogram et cuir naturel, doublure en tissu marron, fermeture par système zippé.

État d'usage, patine sur le cuir.

Larg. : 40 cm - Haut. : 25 cm - Prof. : 19 cm  
200 / 250 €

**306.**

LOUIS VUITTON.

Malle cabine en bois gainé de toile enduite verte et bordure en cuir naturel, renfort de lattes sur les faces avant, arrière et le capot, serrure et poignées en métal peint de couleur noire, doublure en toile de lin naturel, manque le châssis, présence de l'étiquette de la Maison, chiffrée G.D. sur chacun des côtés.

État d'usage, une fente sur le capot.

Numérotée 550260.

Vers 1920.

Larg. : 90,5 cm - Haut. : 32,5 cm - Prof. : 52 cm  
400 / 600 €



304

**307.**

YVES SAINT-LAURENT.

Veste officier en coton noir, doublure en soie noire, col officier souligné par une pièce de laine grise ornée d'une étoile en métal argenté, deux fausses poches passepoilées à la taille, deux poches internes, boutonnage à neuf boutons en métal argenté.

Taille estimée : 36/38  
100 / 220 €

**308.**

BALENCIAGA.

Sac à main en veau retourné kaki et cuir grainé noir, doublure en tissu gros grain noir, bijouterie en métal doré, bandoulière amovible, avec son miroir de sac.

Très bon état général, très légère patine sur l'ensemble du sac.

Larg. : 34 cm - Haut. : 38 cm - Prof. : 4 cm  
300 / 400 €

**309.**

CELINE.

Sac de forme cabas porté épaule, en toile tissée monogrammée beige et marron, doublure en nylon marron, fermeture par système zippé.

État d'usage, traces d'usage et patine sur le cuir.

Larg. : 22 cm - Haut. : 27 cm - Prof. : 13 cm  
180 / 220 €

**310.**

GUCCI.

Sac sceau en toile tissée monogrammée beige et blanche, empiècement en cuir beige, fermeture par système zippé, doublure en toile enduite beige.

Très bon état général, très légères traces d'usage.

Larg. : 18 cm - Haut. : 25 cm - Prof. : 12 cm  
100 / 150 €

**311.**

PRADA.

Blouson en nylon noir, doublure en polyester noir, col montant, deux poches zippées à la taille, fermeture par système zippé.

Taille : 38 italienne (équivalent 34 français)  
100 / 180 €

**312.**

BURBERRYS'.

Trench-coat homme en gabardine de coton bleu marine, doublure en tartan, col droit, deux poches plaquées à la taille, deux poches internes, boutonnage à cinq boutons en résine noire (menues traces d'usures).

Édition spéciale pour le carnaval de Venise.

Taille estimée : S/M (équivalent 44/46)  
150 / 200 €



### 313.

JOHN LOBB pour HERMÈS « Willam ».

Paire de brogues pour homme en cuir bordeaux à décors de perforations dites « brogueage » (semelles ressemelées, petites usures au cuir, petit défaut au décor).

Modèle de solde.

Taille : 7 1/2 E anglaise (équivalent 41,5 française)

Accompagnée de sa boîte.

Note : La lettre E correspond à la largeur de référence chez John Lobb.

150 / 200 €

### 314.

JOHN LOBB « Alwyn édition Saint-Crépin ».

Paire de chaussures pour homme en cuir de veau bordeaux, ornée d'une boucle en métal noirci (semelles en état d'usage).

Année 2017.

Taille : 8E anglaise (équivalent 42 française)

Accompagnée de ses embauchoirs.

Note : Paire de chaussures en édition limitée, réalisée à l'occasion de la Saint-Crépin, célébrée le 25 octobre. Chaque année depuis 1996, la Maison réalise une paire en édition limitée pour rendre hommage au saint patron des bottiers.

150 / 200 €

### 315.

JOHN LOBB « Lopez ».

Paire de mocassins pour homme en cuir de veau noir (léger état d'usage des semelles, petite déchirure, petites coutures décousues).

Taille : 8E anglaise (équivalent 42 française)

Accompagnée de ses embauchoirs et de son pochon.

Note : Modèle emblématique de la Maison créé en 1950 et réinterprété au fil des années.

100 / 150 €

### 316.

JOHN LOBB « Penzance ».

Paire de derbies pour homme en peau retournée bordeaux.

Taille : 9E anglaise (équivalent 43 française)

Accompagnée de ses embauchoirs et de ses pochons.

150 / 200 €

### 317.

JOHN LOBB pour HERMÈS « Perrier ».

Paire de brogues pour homme en cuir acajou, à décors de perforations dites « brogueage » (légères usures d'usage, semelles en état d'usage).

Modèle de solde.

Taille : 8E anglaise (équivalent 42 française)

Accompagnée de sa boîte.

150 / 200 €

**RAPPORT D'ANALYSE GEMMOLOGIQUE**

N° 423818 Paris, le 19/02/2026

**Objet** Collier un rang en chute  
**Nombre total de perles analysées** 104

**Forme** Arrondie, ovale et bouton  
**Perçage** Percé et demi-percé  
**Dimensions** 3.0 à 6.7 mm env.  
**Masse** 16.69 g  
**Couleur** Blanche à crème  
**Lustre** Bon à très bon

**Commentaire(s)** Perles examinées sur fil ou sertins  
 Perle du fermoir analysée séparé et complète

Instruments scientifiques utilisés:  
 Pèse  
 Colonne lumineuse normalisée  
 Microscopie

Mesureur  
 Lampes ultraviolettes

Appareil de photographie  
 Microscope

Date de l'analyse : 11/01/2026  
 L'interprétation des résultats obtenus n'est pas garantie par le Laboratoire LFG. Le rapport d'analyse est considéré comme un document de référence et non comme un document de garantie. La responsabilité de la véracité des données et de la conformité des données avec les données de référence appartient au client. Le client est responsable de la véracité des données et de la conformité des données avec les données de référence. Le client est responsable de la véracité des données et de la conformité des données avec les données de référence. Le client est responsable de la véracité des données et de la conformité des données avec les données de référence.

**LFG PARIS**  
 Laboratoire Français de Gemmologie

**Identification**  
**PERLES FINES**

**Environnement**  
 Eau de mer

**Traitement**  
 N - Pas d'indication de traitement



**Photographie**  
 La couleur et les dimensions de l'objet analysé sont approximatives.

*A. Delaunay* (DUL, H&S)      *B. Meslin Sainte Beuve* (FSL, H&S)

 **Laboratoire Français de Gemmologie (LFG)**  
 30 rue de la Victoire - 75009 Paris - France  
 +33 (0)1 40 26 25 45 - contact@lfg.paris  
<https://www.laboratoire-francais-gemmologie.fr>

118

**RAPPORT D'ANALYSE GEMMOLOGIQUE**

N° 422062 Paris, le 02/12/2025

**Objet** Collier un rang en chute  
**Nombre total de perles** 178

**Forme** Ronde et arrondie  
**Perçage** Percé  
**Dimensions** 1.6 à 5.1 mm env.  
**Masse** 6.12 g  
**Couleur** Légèrement crème  
**Lustre** Bon à très bon

**Commentaire(s)** Perles examinées sur fil

Instruments scientifiques utilisés:  
 Pèse  
 Colonne lumineuse normalisée  
 Microscopie

Mesureur  
 Lampes ultraviolettes

Appareil de photographie  
 Microscope


Date de l'analyse : 08/11/2025  
 L'interprétation des résultats obtenus n'est pas garantie par le Laboratoire LFG. Le rapport d'analyse est considéré comme un document de référence et non comme un document de garantie. La responsabilité de la véracité des données et de la conformité des données avec les données de référence appartient au client. Le client est responsable de la véracité des données et de la conformité des données avec les données de référence. Le client est responsable de la véracité des données et de la conformité des données avec les données de référence. Le client est responsable de la véracité des données et de la conformité des données avec les données de référence.

**LFG PARIS**  
 Laboratoire Français de Gemmologie

**Identification**  
**PERLES FINES**


**Environnement**  
 Eau de mer

**Traitement**  
 N - Pas d'indication de traitement



**Photographie**  
 La couleur et les dimensions de l'objet analysé sont approximatives.

*A. Delaunay* (DUL, H&S)      *B. Meslin Sainte Beuve* (FSL, H&S)

 **Laboratoire Français de Gemmologie (LFG)**  
 30 rue de la Victoire - 75009 Paris - France  
 +33 (0)1 40 26 25 45 - contact@lfg.paris  
<https://www.laboratoire-francais-gemmologie.fr>

127

**INTERNATIONAL GEMOLOGICAL INSTITUTE**

**JEWELRY REPORT**

IGI Report Number : 34/1409325  
May 29, 2025

**Description of Article**

One White Gold Ring, weighing in total 4.22 g., containing

One (1) Sapphire Estimated Weight : 10.40 Carats and

Two (2) Natural Diamonds Total Estimated Weight : 0.08 Carat

**ONE (1) OVAL MIXED CUT SAPPHIRE**

Species : Natural Colored  
Measurements : 13.92 x 10.82 x 7.37 mm  
Estimated Weight : 10.40 Carats  
Color/Transparency : Blue, translucent  
Characteristics : Natural inclusion pattern  
Comments : Indications of heating (residues present in fissures)

**TWO (2) ROUND BRILLIANT - NATURAL DIAMONDS**

Total Estimated Weight : 0.08 Carat  
Color : F - G  
Clarity : S

Grading & identification as mounting permits, Description and Weights supported by the client.

COLOR					
D-F	G-I	K-M	N-R	S-Z	ANY?
None	Very Slightly	Slightly	Very Slightly	Slightly	None
None	Color	Color	Color	Color	Color

CLARITY				
I	S1	S2	S3	P
None	Very Slightly Included	Slightly Included	Very Slightly Included	Included
None	Color	Color	Color	Color

Photography is approximate

www.igi.org

129

**RAPPORT D'ANALYSE GEMMOLOGIQUE**

N° 423193 Paris, le 27/01/2026

**Objet** Collier un rang en chape

**Nombre total de perles analysées** 110

**Nombre de perles fines** 106

**Nombre de perles de culture** 4

**Forme** Ronde, bouton et goutte

**Percage** Percé

**Dimensions** 2.5 à 6.2 mm env.

**Masse** 10.85 g

**Couleur** Légèrement crème et légèrement crème rosé

**Lustre** Bon à très bon

**Commentaire(s)** Perles et perles de culture incrustées sur fil

**Identification**  
**PERLES FINES, PÉRLES DE CULTURE À NOYAU (●) ET PERLE DE CULTURE SANS NOYAU (x)**

**Environnement**  
Eau de mer et eau douce (x)

**Traitement**  
N - Pas d'indication de traitement

**Photographie**  
La couleur et les dimensions de l'objet analysé sont approximatives.

A. Delaunay (JAG) IAGG  
B. Meslin Sainte Beuve (JAG) IAGG

**LFG PARIS**  
Laboratoire Français de Gemmologie

30 rue de la Victoire - 75009 Paris - France  
+33 (0)1 40 24 25 45 - contact@lfg.paris  
https://www.laboratoire-francais-gemmologie.fr

135

**RAPPORT D'ANALYSE GEMMOLOGIQUE**

<p>N° 425615 Paris, le 12/05/2026</p> <p>Objet Collier un rang en chute          Nombre total de perles analysées 151</p> <p>Forme Ronde et arrondie          Percage Percé          Dimensions 1.5 à 5.1 mm env.</p> <p>Masse 5.49 g</p> <p>Couleur Légèrement crème à crème rosé          Lustre Très bon</p> <p>Commentaire(s) Perles examinées sur fil</p>	<p style="text-align: center;">Identification <b>PERLES FINES</b></p> <p style="text-align: center;">Environnement <b>Eau de mer</b></p> <p style="text-align: center;">Traitement <b>N - Pas d'indication de traitement</b></p> <div style="text-align: center;">  <p><b>Photographie</b> La couleur et les dimensions de l'objet analysé sont approximatives.</p> </div> <p style="text-align: center;">Ce rapport a été signé électroniquement. Seul l'original signé manuellement fait foi. Les conclusions de ce rapport peuvent être vérifiées sur notre serveur en utilisant le QR code.</p>
--	---

Instruments scientifiques utilisés  
 Pesée Cabine lumière normalisée Microradiographie     
 Mesureur Lampes ultraviolettes     
 Appareil de photographie Microscope

Date de l'analyse : 07/05/2026  
 L'impression des résultats signés n'est pas couverte par l'identification COFINAC. Ce rapport d'essai ne concerne que les échantillons soumis aux essais tels qu'ils ont été reçus. La reproduction de ce rapport d'essai n'est autorisée que dans son intégralité. Les incertitudes sur les résultats quantitatifs peuvent être transmises sur demande. Les résultats des analyses complètes dans ce rapport peuvent être consultés en ligne sur le site du Laboratoire. Le LFG peut continuer à leur transmettre les résultats d'un rapport. Seul le rapport original papier imprimé est un document valide. Les rapports peuvent être vérifiés sur le site <https://lfg.paris.fr/rapport> ou en utilisant le QR code. Les PDF et scans d'un rapport d'analyse gemmologique n'ont pas de valeur juridique. Rappelez-vous à nos conditions générales de prestation d'analyse au verso de ce rapport sur notre site internet.




Laboratoire Français de Gemmologie (LFG)  
 30 rue de la Victoire - 75009 Paris - France  
 +33 (0)1 40 26 25 45 - contact@lfg.paris  
<https://www.laboratoire-francais-gemmologie.fr>

150

N° 409552

**Date : 19/04/2024**

**Identification : DIAMANT**

Traitement : N - Pas d'indication de traitement

Forme - Taille : Ronde - Brillant

Dimensions : 8.38 - 8.47 x 4.83 mm

**Masse : 2.06 ct**

**Couleur : H**

**Pureté : SI2**

Luminescence : Aucune



BD-039915 / 1

247

**INTERNATIONAL GEMOLOGICAL INSTITUTE**

**COLORLESS STONE REPORT**

December 16, 2022

IGI Report Number: M6729152

Species: NATURAL SPOONHORN

Variety: KUNZITE

Shape and Cutting Style: EMERALD CUT

Weight: 21.43 CARATS

Measurements: 23.71 x 13.61 x 11.00 mm

Color and Transparency: PLEASANT PINK, TRANSPARENT

Characteristics: NATURAL INCLUSIONS, PATTERN

**Comments:**  
Kunzite can be enhanced by heat and irradiation. Indicative evidence is typically lacking.

Optical and Physical Properties

Refractive Index	1.60 - 1.615
Birefringence	0.016
Optic Character	BIAxIAL
Optic Sign	+
Specific Gravity	3.58

Optical and physical properties are approximate values.

**Species & Variety**  
Gem may be classified to different species, according to their basic chemical composition and crystal structure, with a certain species, small differences in composition, may result in different colors or varieties.

The way that light interacts with the gem may create some interesting optical phenomena, such as a fire, a color change or a change of color, in different varieties.

**Transparency**  
As light passes through a gemstone, part of it will be absorbed and part will be transmitted. The more light that is absorbed the less transparent the stone will be.

**Characteristics**  
Natural characteristics are the fingerprint of a gemstone. Not only do they provide essential information about the formation, but also the possible geological and geographical regions where they originate from. Sometimes they also provide information about whether the gemstone has been treated.

**Refractive Index**  
When light passes through or around a gemstone it slows down due to a difference in the medium. The ratio between the speed of light in air and in a substance is called its refractive index.

**Optic Character**  
Determining how light travels through the crystal using a range of specialized instruments, we will be able to establish if the stone is uniaxial or biaxial, uniaxial or biaxial.

**Specific Gravity**  
Specific gravity is the ratio of the density of the gemstone to the density of a substance of the same volume.

As IGI laboratories employ a wide range of state-of-the-art equipment, the IGI and IGI-member laboratories, all of which give a unique spectral graph for different gemstones, they can reveal the species of the gemstone, treatments and, of times, even the geographic origin.

Photography is approximate

www.igi.org

260

**INTERNATIONAL GEMOLOGICAL INSTITUTE**

**COLORLESS STONE REPORT**

September 12, 2021

IGI Report Number: M6729152

Species: NATURAL SPOONHORN

Variety: KUNZITE

Shape and Cutting Style: EMERALD CUT

Weight: 21.43 CARATS

Measurements: 23.71 x 13.61 x 11.00 mm

Color and Transparency: PLEASANT PINK, TRANSPARENT

Characteristics: NATURAL INCLUSIONS, PATTERN

**Comments:**  
Kunzite can be enhanced by heat. Indicative evidence is typically lacking.

Optical and Physical Properties

Refractive Index	1.60 - 1.615
Birefringence	0.016
Optic Character	BIAxIAL
Optic Sign	+
Specific Gravity	3.58

Optical and physical properties are approximate values.

**Species & Variety**  
Gemstone classification is determined according to their basic chemical composition and crystal structure, with a certain species, small differences in composition, may result in different colors or varieties.

The way that light interacts with the gem may create some interesting optical phenomena, such as a fire, a color change or a change of color, in different varieties.

**Transparency**  
As light passes through a gemstone, part of it will be absorbed and part will be transmitted. The more light that is absorbed the less transparent the stone will be.

**Characteristics**  
Natural characteristics are the fingerprint of a gemstone. Not only do they provide essential information about the formation, but also the possible geological and geographical regions where they originate from. Sometimes they also provide information about whether the gemstone has been treated.

**Refractive Index**  
When light passes through or around a gemstone it slows down due to a difference in the medium. The ratio between the speed of light in air and in a substance is called its refractive index.

**Optic Character**  
Determining how light travels through the crystal using a range of specialized instruments, we will be able to establish if the stone is uniaxial or biaxial, uniaxial or biaxial.

**Specific Gravity**  
Specific gravity is the ratio of the density of the gemstone to the density of a substance of the same volume.

Photography is approximate

www.igi.org

263

**ALGT**  
Antwerp Laboratory for Gemstone Testing

**ALGT COLORED STONE IDENTIFICATION REPORT**

14 October, 2021

ALGT REPORT NUMBER: 87373823

**PICTURE OF ITEM(S)**

Picture is not actual size. The color of the item(s) and the color of the picture may be different.

**IDENTIFICATION**

Species: Natural Kunzite

Variety: Sapphire

**DESCRIPTION**

Shape & Cutting Style: Oval, Mixed Cut

Measurements: 9.68 x 7.40 x 5.31 mm

Carat Weight: 3.40 Carat

Color: Light Blue

Transparency: Transparent

**ADDITIONAL GRADING CHARACTERISTICS**

Suggested Origin: Sri Lanka

**COMMENTS**

Indications of heating present.

ALGT

Please visit our website for more information: www.algt.com

Photography is approximate

269

# Le Floc'h

PARIS • SAINT-CLOUD

Vente Online Bijoux & Mode  
Clôture mercredi 15 juillet 2026 à 18h



Pour intégrer des lots dans nos prochaines ventes, n'hésitez pas à nous contacter  
[estimations@lefloch-drouot.fr](mailto:estimations@lefloch-drouot.fr) / 01 46 02 20 20

# Le Floch

PARIS • SAINT-CLOUD

## Collection d'objets d'art & bel ameublement

Octobre 2026



Pour intégrer des lots dans nos prochaines ventes, n'hésitez pas à nous contacter  
[estimations@lefloch-drouot.fr](mailto:estimations@lefloch-drouot.fr) / 01 46 02 20 20

## CONDITIONS GÉNÉRALES DE VENTE

### COMMISSION ACHETEUR

Les acquéreurs paieront en sus des enchères les frais et taxes suivants : 27 % TTC ou 14,28 % TTC pour les éventuels lots judiciaires marqués d'un astérisque (\*).

À cette commission s'ajoutent les frais des plateformes Live pour les internautes concernés : 1,8% TTC pour les ventes Live et 3,6% TTC pour les ventes 100% on-line.

### TVA

Par défaut, la TVA n'apparaît pas sur les bordereaux d'achat et n'est pas récupérable.

Cas particulier de certains lots : Une TVA à 5,5% sur l'adjudication et les frais apparaîtra sur le bordereau des éventuels lots indiqués par un dièse (#). Une TVA à 20% sur l'adjudication et les frais apparaîtra sur le bordereau des éventuels lots indiqués par un bémol (b).

Cas particulier des livraisons intracommunautaires : la TVA (sur les seuls frais d'adjudication dans le cas général, sur l'adjudication et les frais dans le cas des lots indiqués par un dièse (#) ou un bémol (b)) ne sera pas facturée pour les biens achetés par un professionnel soumis à un régime général de TVA d'un pays membre de la communauté européenne sur indication de son numéro de TVA (article 262 ter I du code général des impôts).

Cas particulier des exportations : la TVA (sur les seuls frais d'adjudication dans le cas général, sur l'adjudication et les frais dans le cas des lots indiqués par un dièse (#) ou un bémol (b)) est remboursable sur les biens exportés hors de la communauté européenne ou vers les départements et territoires d'Outre-mer sur présentation des documents douaniers requis (article 262 du code général des impôts).

### MODALITÉS DE PAIEMENT

Le paiement se fait en euros et au comptant pour l'intégralité du prix, frais et taxes compris. L'adjudicataire pourra s'acquitter par les moyens suivants :

- carte de crédit française VISA ou MASTERCARD sur notre site internet [www.lefloch-drouot.fr](http://www.lefloch-drouot.fr), onglet paiement & caution / Ventes Saint-Cloud ;

- virement bancaire (IBAN sera indiqué sur votre bordereau d'adjudication) ;

- espèces pour les bordereaux dont le montant est inférieur à 1000 euros frais et taxes compris (15 000 € lorsque le débiteur n'a pas son domicile fiscal en France et qu'il n'agit pas pour les besoins d'une activité professionnelle. Un passeport et une déclaration sur l'honneur seront requis).

Les règlements par chèque ne sont pas acceptés.

### IDENTITÉ DE L'ACHETEUR

Tout adjudicataire doit justifier son nom et son adresse par la présentation d'une pièce d'identité en cours de validité. Pour les personnes morales, il sera demandé un extrait Kbis de moins de 3 mois et une copie de la pièce d'identité en cours de validité du représentant légal.

### RETRAIT DES ACHATS

Les lots ne seront délivrés à l'acquéreur qu'après paiement intégral du prix, des frais et des taxes à distance.

Les achats non retirés le jour de la vente sont disponibles sur rendez-vous à l'Hôtel des Ventes de Saint-Cloud, 3 bd de la République, Saint-Cloud (92210). Les rendez-vous sont à prendre sur notre site internet [www.lefloch-drouot.fr](http://www.lefloch-drouot.fr) puis bouton Prendre rendez-vous / retrait d'œuvres achetées.

La Maison de vente met à disposition des adjudicataires les meubles et lots adjugés dans ses locaux, en ordre de retrait. Elle ne fournit en revanche aucun service de manutention ni d'aide au chargement. Il appartient en conséquence à chaque acheteur de mandater un transporteur disposant des effectifs et du matériel nécessaires pour l'enlèvement et le chargement des biens, notamment pour les meubles, objets volumineux ou lourds.

Les objets de petite taille entièrement réglés pourront être transportés à votre demande au bureau de Paris, 30 avenue Théophile Gautier, Paris (75016). Pour les demandes reçues avant mardi 12h00, les objets seront disponibles au bureau de Paris à partir du jeudi 14h00 sur rendez-vous à prendre sur notre site internet [www.lefloch-drouot.fr](http://www.lefloch-drouot.fr) puis bouton Prendre rendez-vous / retrait d'œuvres achetées. Le bureau de Paris est fermé le samedi.

Les lots non retirés un an après leur adjudication seront considérés comme abandonnés par l'adjudicataire.

### FRAIS DE STOCKAGE

Le stockage est gratuit les 14 premiers jours calendaires après la date de vente. Passé ce délai, des frais de stockage seront appliqués au tarif suivant : 1€\* / 5€\*\* / 10€\*\*\* / 20€\*\*\* par semaine, à partir du 15e jour calendaire, selon la nature du lot.

\* Pour les très petits lots : les bijoux, les livres, les œuvres sur papier non encadrées dont la taille est inférieure au format A4 \*\* Pour les petits lots : les tableaux mesurant moins de 1,5 x 1,5 m, les lots légers et de petit gabarit

\*\*\* Pour les lots de taille moyenne : les tableaux mesurant plus de 1,5 m, les lots de petit gabarit et lourds

\*\*\*\* Pour les grands lots : les lots de grand gabarit, lourds ou composés de plusieurs objets

### EXPÉDITION

Une expédition à vos frais est possible, par notre maison de vente ou un transporteur. Veuillez faire votre demande par mail à l'adresse [logistique@lefloch-drouot.fr](mailto:logistique@lefloch-drouot.fr). Lorsque nous expédions directement, nous facturons des frais d'emballage et d'expédition en sus des frais de poste afin de vous fournir un emballage de qualité. Nous déclinons toute responsabilité en cas de dégradation lors du transport.

Les expéditions sont faites tous les mercredis pour les lots entièrement

réglés (bordereau et frais de port).

Nous pouvons également vous assister dans l'organisation d'une livraison par transporteur en France et à l'étranger.

### GARANTIES

Conformément à la loi, les indications portées au catalogue, compte tenu des rectifications annoncées au moment de la vente et portées au procès-verbal de la vente, engagent la responsabilité de Le Floch Maison de ventes ainsi que celle des éventuels experts ayant décrit le lot. Le délai de prescription des actions en responsabilité civile engagées à l'occasion des ventes volontaires est de cinq ans à compter de l'adjudication. Les objets sont vendus en l'état. L'exposition préalable à la vente ayant permis aux acquéreurs l'examen des objets présentés, aucune réclamation ne sera admise une fois l'adjudication prononcée. Les dimensions et poids sont donnés à titre indicatif, ainsi que les indications sur l'existence d'une restauration ou d'un défaut. L'absence d'indication de restauration ou de défaut ne garantit pas que le bien en soit exempt. Inversement la mention de quelques défauts n'implique pas l'absence de tout autre défaut. Les reproductions au catalogue sont aussi fidèles que possible à la réalité mais n'ont pas de valeur contractuelle, la proportion des objets pouvant ne pas être respectée et une différence de coloris ou de tons étant possible.

### NATURE DES BIENS PRÉSENTÉS

Tous les biens présentés sont des biens d'occasion à l'exception des lots marqués par un rond (°).

### ASSURANCE

Dès l'adjudication, l'objet est sous l'entière responsabilité de l'adjudicataire. L'acquéreur est chargé de faire assurer ses acquisitions lui-même. Le Floch Maison de ventes, décline toute responsabilité quant aux dommages que l'objet acquis pourrait encourir, et ceci dès l'adjudication prononcée.

### PÉNALITÉS DE RETARD

Des pénalités de retard au taux de 5% annuel et des frais de relance (5 euros par relance simple, 20 euros TTC par envoi recommandé) pourront être appliquées dans le cas où les sommes dues sont réglées plus de 14 jours calendaires après la date de la vente, sans qu'un rappel soit nécessaire.

### DÉFAUT DE PAIEMENT

A défaut de paiement complet par l'adjudicataire, après mise en demeure restée infructueuse, le bien est remis en vente à la demande du vendeur sur réitération des enchères ; si le vendeur ne formule pas cette demande dans un délai de trois mois à compter de l'adjudication, la vente est résolue de plein droit, sans préjudice de dommages et intérêts dus par l'adjudicataire défaillant. Ce dernier ne peut se prévaloir de la résolution de la vente pour se soustraire à ses obligations.

### ORDRE D'ACHAT

Les ordres d'achat ne seront pris en considération que confirmés par écrit, accompagnés d'une photocopie de la pièce d'identité de l'enchérisseur ainsi que d'un moyen de paiement (autorisation de débit d'une carte bancaire) et reçus au moins 24 heures avant le début de la vente. Le Floch Maison de ventes décline toute responsabilité en cas d'omission d'exécution d'un ordre d'achat.

### ENCHÈRE PAR TÉLÉPHONE

La possibilité d'enchérir par téléphone est offerte à condition que nous ayons reçu au moins 24 heures avant le début de la vente une confirmation écrite accompagnée d'une photocopie de la pièce d'identité de l'enchérisseur ainsi que d'un moyen de paiement (autorisation de débit d'une carte bancaire). Le Floch Maison de ventes décline toute responsabilité au cas où la communication n'aurait pu être établie ou en cas d'erreur relative à la réception des enchères par téléphone.

Si Le Floch Maison de ventes ne peut pas joindre les enchérisseurs par téléphone, ceux-ci s'engagent alors à enchérir automatiquement à hauteur de l'estimation la plus basse. Avertissement : les conversations téléphoniques peuvent être enregistrées pendant les ventes.

### EXPORTATION

L'exportation de certains biens hors de France, que cela soit vers un pays membre de la communauté européenne ou non, est subordonnée à la délivrance d'un certificat par le Ministère de la Culture (décret n° 2004-709 modifiant le décret 93-124) qu'il est de la responsabilité de l'adjudicataire de demander. Le fait qu'une autorisation d'exporter soit tardive ou refusée ne pourra pas justifier l'annulation de la vente, ni aucun retard de paiement du montant dû.

### DROIT DE PRÉEMPTION DE L'ÉTAT FRANÇAIS

L'État français dispose d'un droit de préemption des œuvres vendues. L'exercice de ce droit intervient immédiatement après l'adjudication, le représentant de l'État manifestant alors la volonté de ce dernier de se substituer au dernier enchérisseur et devant confirmer la préemption dans les 15 jours.

### TEMIS - FICHER DES RESTRICTIONS D'ACCÈS AUX VENTES AUX ENCHÈRES

Le Floch Maison de ventes est abonnée au Service TEMIS permettant la consultation et l'alimentation du Fichier des restrictions d'accès aux ventes aux enchères («Fichier TEMIS») mis en œuvre par la société Commissaires-Priseurs Multimédia (CPM), société anonyme à directeur, ayant son siège social sis à (75009) Paris, 37 rue de Châteaudun, immatriculée au registre du commerce et des sociétés de Paris sous le numéro 437 868425. Tout bordereau d'adjudication demeuré impayé

après de Le Floch Maison de ventes ou ayant fait l'objet d'un retard de paiement est susceptible d'inscription au fichier TEMIS.

### (1) Finalité et base légale du Fichier TEMIS.

Le Fichier TEMIS recense les incidents de paiement des bordereaux d'adjudication (retards et défauts de paiement), quel que soit le mode de participation des enchérisseurs (présentiel ou à distance) et peut être consulté par toutes les structures de ventes aux enchères opérant en France et abonnées au service. L'enchérisseur est informé qu'à défaut de régularisation de son bordereau d'adjudication dans le délai mentionné sur le bordereau, une procédure d'inscription audit fichier pourra être engagée par Le Floch Maison de ventes. La mise en œuvre du Fichier TEMIS et son utilisation par Le Floch Maison de ventes est nécessaire aux fins de l'intérêt légitime des abonnés au Service TEMIS de prévenir les impayés et sécuriser ainsi les ventes aux enchères.

### (2) Organismes autorisés à consulter le Fichier TEMIS (destinataires)

Le Fichier TEMIS peut être consulté par toute structure de vente abonnée (professionnels et sociétés habilités à diriger des ventes de meubles aux enchères publiques conformément à la réglementation applicable et notamment aux prescriptions du Titre II "Des ventes aux enchères" du Livre III du Code de commerce (ci-après les « Professionnels Abonnés »)), souhaitant se prémunir contre les impayés et sécuriser ainsi la participation aux ventes aux enchères qu'ils organisent. La liste des abonnés au Service TEMIS est consultable sur le site, menu «Acheter aux enchères», rubrique «Les commissaires-priseurs».

### (3) Conséquence d'une inscription au Fichier TEMIS

Dans le cas où un enchérisseur est inscrit au fichier TEMIS, S.V.V. Guillaume Le Floch pourra conditionner l'accès aux ventes aux enchères qu'elle organise à l'utilisation de moyens de paiement ou garanties spécifiques ou refuser temporairement la participation des enchérisseurs aux ventes aux enchères pour lesquels ces garanties ne peuvent être mises en œuvre. L'inscription au fichier TEMIS pourra avoir pour conséquence de limiter la capacité d'enchérir de l'enchérisseur auprès des professionnels abonnés au service TEMIS. Elle entraîne par ailleurs la suspension temporaire de l'accès au service «live» de la plateforme par CPM, conformément aux conditions générales d'utilisation de cette plateforme.

### (4) Durée d'inscription

Les enchérisseurs sont informés du fait que la durée de l'inscription sur le Fichier TEMIS est déterminée par le nombre de bordereaux d'adjudications restés impayés auprès des Professionnels Abonnés au Fichier TEMIS, par leurs montants cumulés et par leur régularisation ou non. La durée de l'inscription au Fichier TEMIS est réduite si l'enchérisseur régularise l'ensemble des incidents de paiement. Elle est augmentée lorsque l'enchérisseur est concerné par plusieurs bordereaux impayés inscrits au Fichier TEMIS. L'inscription d'un bordereau d'adjudication en incident de paiement est supprimée automatiquement au maximum à l'issue d'une durée de 24 mois lorsque l'enchérisseur ne fait l'objet que d'une seule inscription, et de 36 mois lorsque l'enchérisseur fait l'objet de plusieurs inscriptions.

### (5) Responsabilités

Pour l'application de la législation en matière de protection des données personnelles, CPM et Le Floch Maison de ventes ont tous deux la qualité de responsable de traitement. CPM est responsable de la mise en œuvre du Fichier TEMIS, ce qui inclut notamment la collecte de données auprès des abonnés, la mutualisation et la diffusion des données à caractère personnel qui y sont recensées, ainsi que la sécurité du système d'information hébergeant le Fichier TEMIS. Le Floch Maison de ventes, en tant qu'abonné est responsable de son utilisation du Fichier TEMIS, ce qui inclut notamment la communication des données à caractère personnel relatives aux adjudicataires à CPM en vue de l'inscription au Fichier TEMIS, la vérification de l'exactitude et la mise à jour des données, la consultation, ainsi que la réutilisation des informations du Fichier TEMIS.

### (6) Droits des personnes

Les enchérisseurs souhaitant savoir s'ils font l'objet d'une inscription au Fichier ou contester leur inscription peuvent adresser leurs demandes par écrit en justifiant de leur identité par la production d'une copie d'une pièce d'identité :

- Pour les inscriptions réalisées par S.V.V. Guillaume Le Floch: par écrit auprès de [logistique@lefloch-drouot.fr](mailto:logistique@lefloch-drouot.fr),

- Pour les inscriptions réalisées par d'autres Professionnels Abonnés: par écrit auprès de Commissaires-Priseurs Multimédia 37 rue de Châteaudun, 75009 Paris, ou par e-mail [contact@temis.auction](mailto:contact@temis.auction). Toute demande tendant à l'exercice des droits d'effacement, de limitation, d'opposition dont dispose l'enchérisseur en application de la législation en matière de protection des données personnelles, ainsi que toute autre contestation d'une inscription doit être adressée au Professionnel à l'origine de l'inscription qui effectuera une demande de mise à jour auprès de CPM. En cas de difficultés, l'enchérisseur a la faculté de saisir CPM en apportant toute précision et tout document justificatif afin que CPM puisse instruire sa réclamation. L'enchérisseur dispose également du droit de saisir la Commission nationale de l'informatique et des libertés (CNIL) [3 Place de Fontenoy - TSA 80715-75334 PARIS CEDEX 07, <https://cnil.fr>] d'une réclamation concernant son inscription au Fichier TEMIS. Pour en savoir plus concernant le Fichier TEMIS, l'enchérisseur est invité à consulter la politique de confidentialité de CPM accessible sur <https://temis.auction>

### (7) Coordonnées de l'Enchérisseur

Les notifications importantes relatives aux suites de l'adjudication seront adressées à l'adresse e-mail et/ou à l'adresse postale déclarée par l'enchérisseur auprès de la structure lors de l'adjudication. L'enchérisseur doit informer l'Etude Le Floch de tout changement concernant ses coordonnées de contact.

## Retrouvez-nous sur les réseaux sociaux

Le Floc'h Maison de ventes



Suivez notre nouvelle page instagram dédiée au Luxe



Et pour ne rien rater de notre actualité,  
inscrivez-vous sur notre site internet à la Newsletter





Paris  
30, av. Théophile Gautier  
75016 Paris  
Tél. : 01 48 78 81 06  
paris@lefloch-drouot.fr

[www.lefloch-drouot.fr](http://www.lefloch-drouot.fr)

Saint-Cloud  
3, bd de la République  
92210 Saint-Cloud  
Tél. : 01 46 02 20 20  
sc@lefloch-drouot.fr